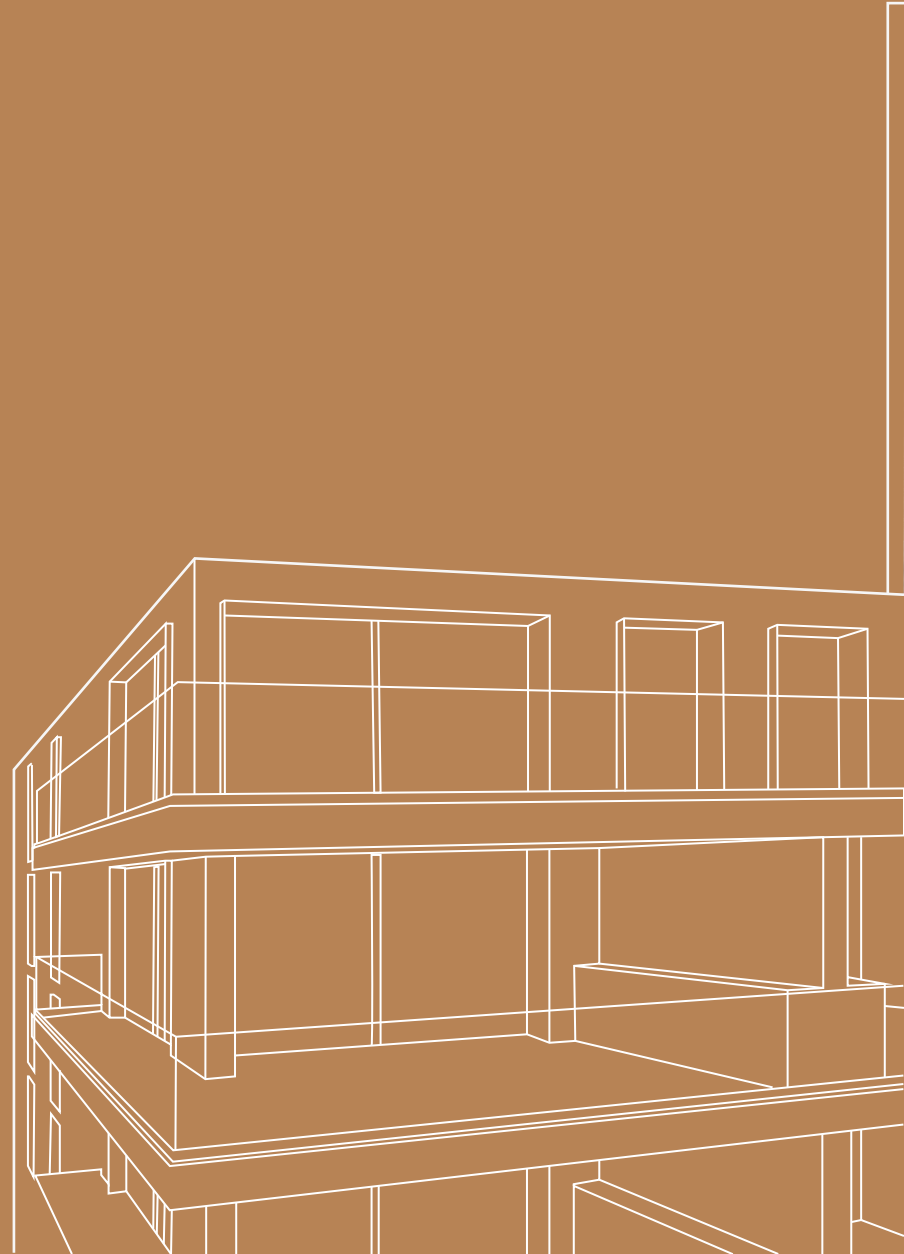




[www.agullimi-a.com](http://www.agullimi-a.com)





# PRIME 77

GJAKOVĚ

*AguIIIMi*

# 20 VITE PËRVOJË

Prishtinë 2021,

Të dashur lexues,

Për të mos bërë kompromis në cilësi, kërkohet përvojë shumëvjeqare në fushën e ndërtimit.

**Agullimi-a** ka përfunduar me sukses shumë projekte madhështore të ndërtimit të lartë në qytete të ndryshme të Zvicrës dhe të Kosovës. Çdo banesë dhe lokal afarist ndërtohet me kujdes dhe përkushtim të vecantë deri në detajët më të vogla për të plotësuar nevojat famijljare apo biznesore të klientëve tanë. Nga përzgjedhja e lokacionit, planifikimi i projektit, ndërtimit deri te shitjet dhe adminstrimi gjithmonë me fokus tek cilësia.

PRIME **77** - një projekt modern, me cilësi të lartë, me arkitekturë inovative, një përkushtim i madh kushtuar çdo detaji duke sjellur risi në ndërtimin dhe arkitekturën e objekteve banesore në Kosovë.

**ZEQIR HAXHIJA**

Kryeshefi Ekzekutiv / CEO



Kosova Trans 25m



Hotel Fontana 50m



Xhamia me dy minare 200m



Shkolla Zekeria Rexha 300m



Ambulanca 300m



Kompania Qabrati "Ish Policia" 300



Objekti Vlera 310m



Market Landi Star 350m

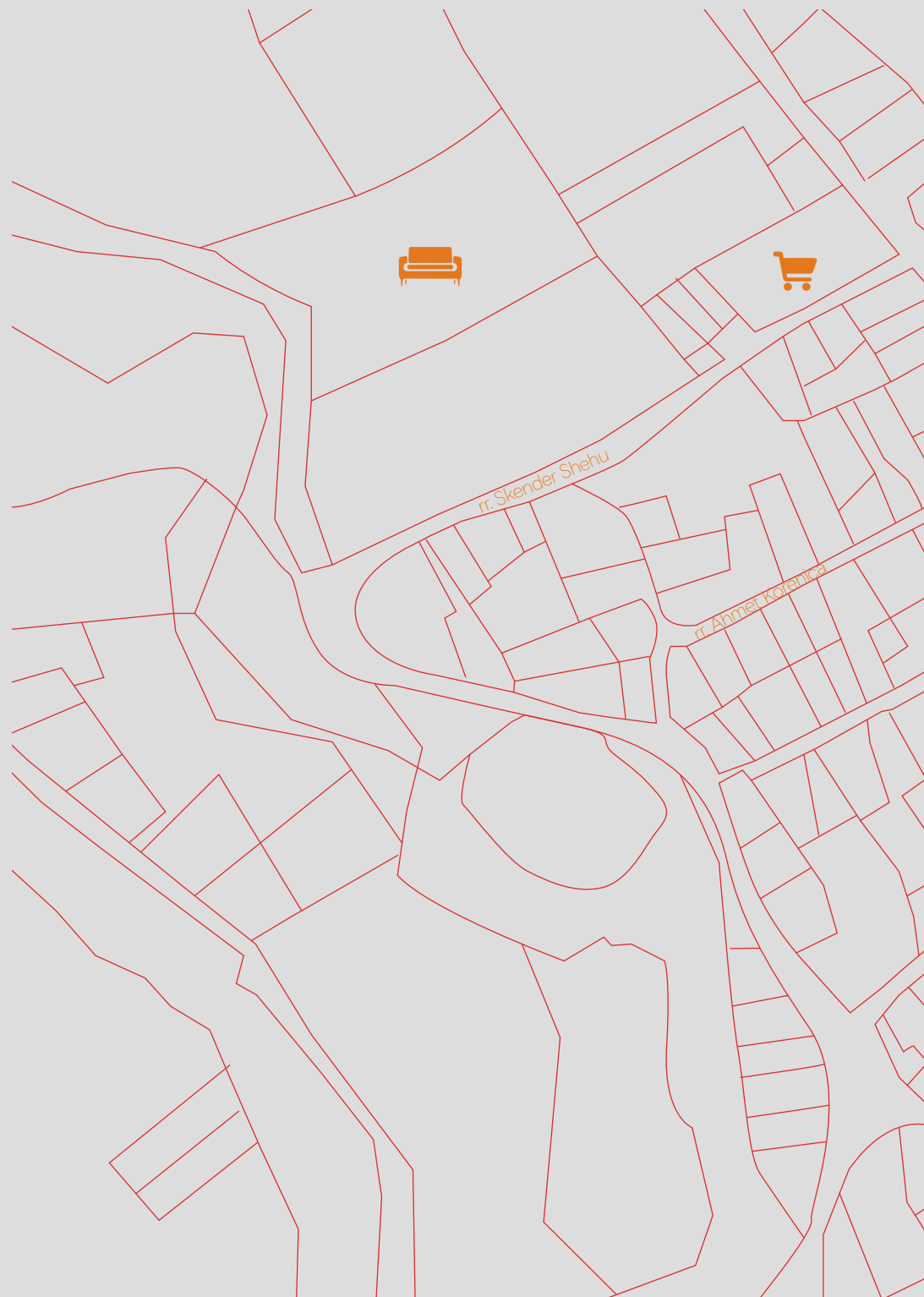


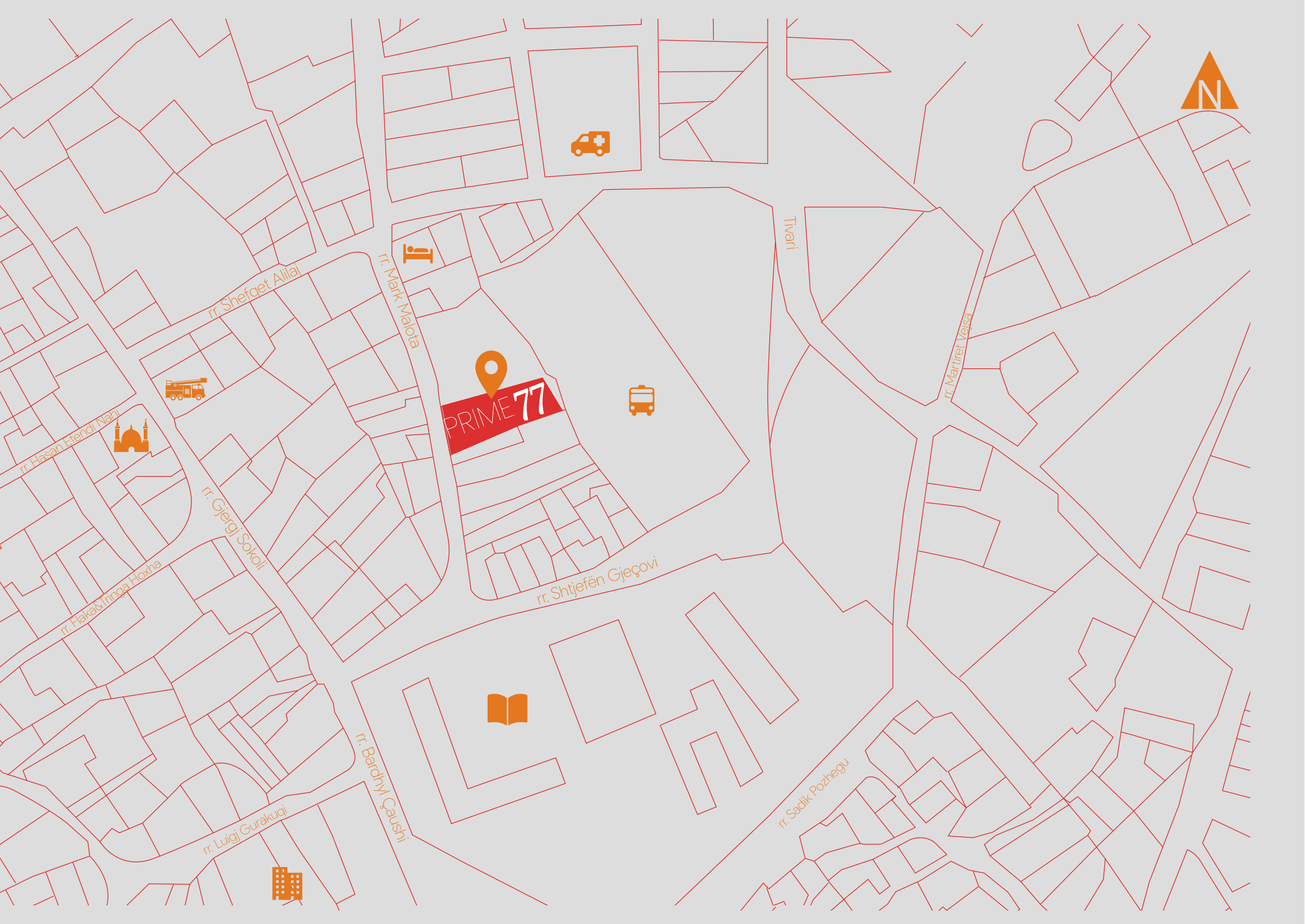
Zjarrëfiksat 400m



Comodita Home 500m

**PRIME 77**, kompleks banesorë, i cili sjell kualitet në arkitekturën e objekteve banesore me një arkitekturë të veçantë moderne dhe përkushtim të madh kushtuar çdo detaji në organizimin dhe ndërtimin e hapësirave banesore të përshtatshme për çdo familje. I vendosur në një lokacion të volitshëm, i cili është i pasur me funksione të ndryshme të cilat mund të arrihen për vetëm disa minuta në këmbë.





PRIME 77



rr. Shefoet Allilaj

rr. Mark Velote

Tvari

rr. Martirët Velisa

rr. Shtjefën Gjeçovi

rr. Sadik Pozhegu

rr. Bardhyl Çaushi

rr. Luigj Gurakuqi

rr. Gjergj Sokoli

rr. Hasan Hëndi Nahi

rr. Hakabirina Hoxha

**2** Lamela

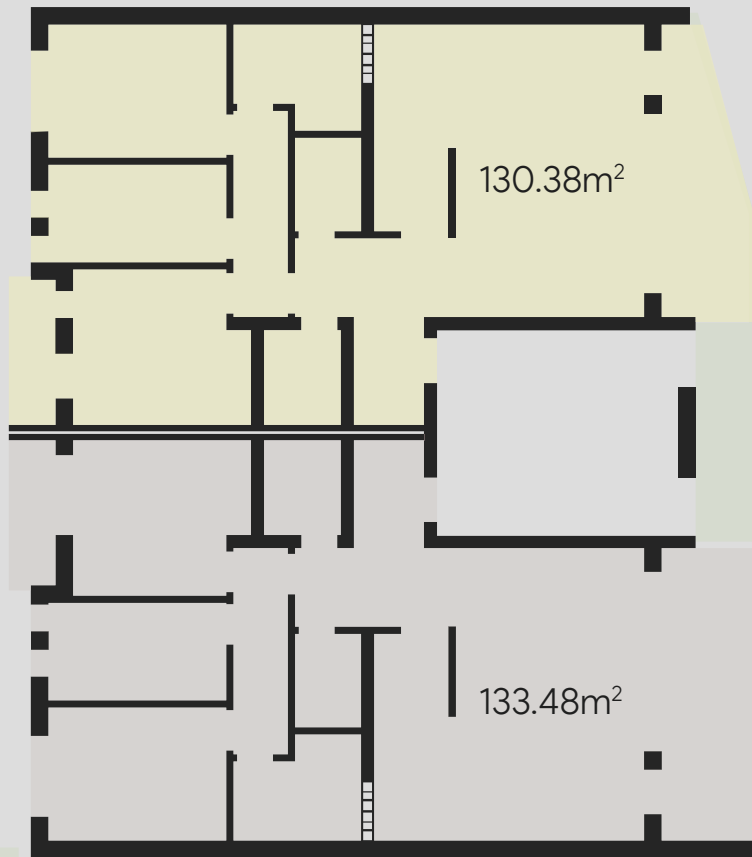
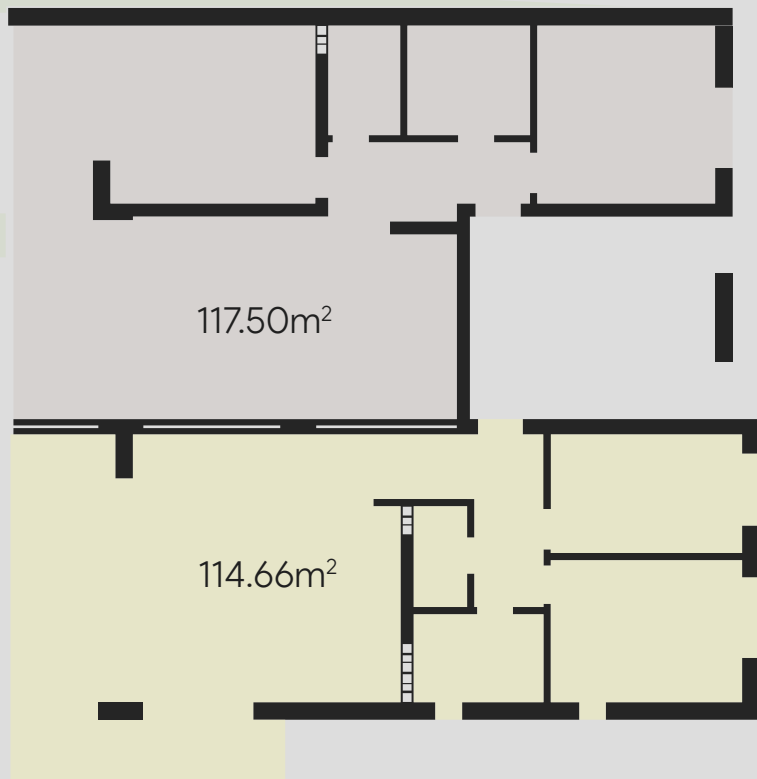
**24** Apartamente

**2** Penthouse

**4** Lokale Afariste

**26** Garazha

**6** Depo



Kati Karakteristik







Vijat e drejta dhe hapjet e mëdha i japin objektit karakter modern duke e bërë të dallohet ndër objektet e tjera dhe të tërheq vëmendjen e gjithësecilit.

Planifikimi arkitekturor i objektit PRIME **77** bënë ndërthurjen e **estetikës, strukturës** dhe **funksionit**. Baraspeshimi dhe bashkërenditja e këtyre tre elementeve e dallon këtë objekt duke ju ofruar banorëve të tij kualitetin dhe rehatinë e ëndrrave të tyre.



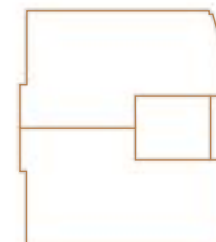


# 197.68m<sup>2</sup>

**Banesë me 2 dhoma gjumi / Etazhiteti B+P+6+KSH**

Sipërfaqja: 197.68 m<sup>2</sup>

Ndërtesa: Lamela A / Kati 1 / Banesa nr. 1



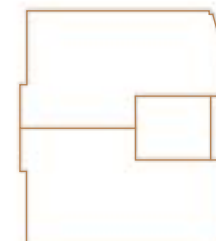


# 108.20m<sup>2</sup>

Banesë me 2 dhoma gjumi / Etazhiteti B+P+6+KSH

Sipërfaqja: 108.20 m<sup>2</sup>

Ndërtesa: Lamela A / Kati 1 / Banesa nr. 2





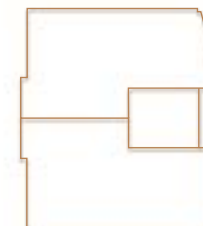
# 114.66m<sup>2</sup>

Banesë me 2 dhoma gjumi / Etazhiteti B+P+6+KSH

Sipërfaqja: 114.66 m<sup>2</sup>

Ndërtesa: Lamela A / Kati 2,3,4,5,6 / Banesa nr. 3







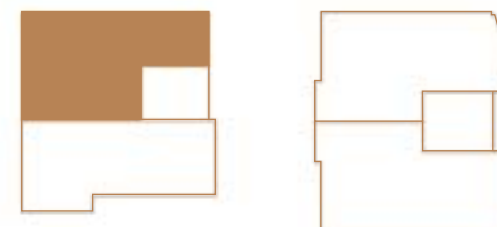


# 117.50m<sup>2</sup>

**Banesë me 2 dhoma gjumi / Etazhiteti B+P+6+KSH**

Sipërfaqja: 117.50 m<sup>2</sup>

Ndërtesa: Lamela A / Kati 2,3,4,5,6 / Banesa nr. 4



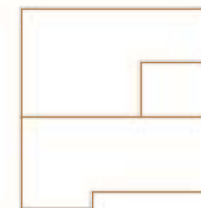


# 133.48m<sup>2</sup>

Banesë me 3 dhoma gjumi / Etazhiteti B+P+6+KSH

Sipërfaqja: 133.48 m<sup>2</sup>

Ndërtesa: Lamela B / Kati 1,2,3,4,5,6 / Banesa nr. 1





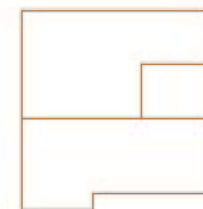
# 130.38m<sup>2</sup>

**Banesë me 3 dhoma gjumi / Etazhiteti B+P+6+KSH**

Sipërfaqja: 130.38 m<sup>2</sup>

Ndërtesa: Lamela B / Kati 1,2,3,4,5,6 / Banesa nr. 2





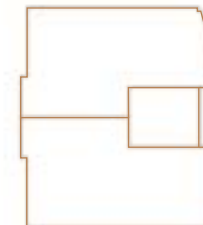
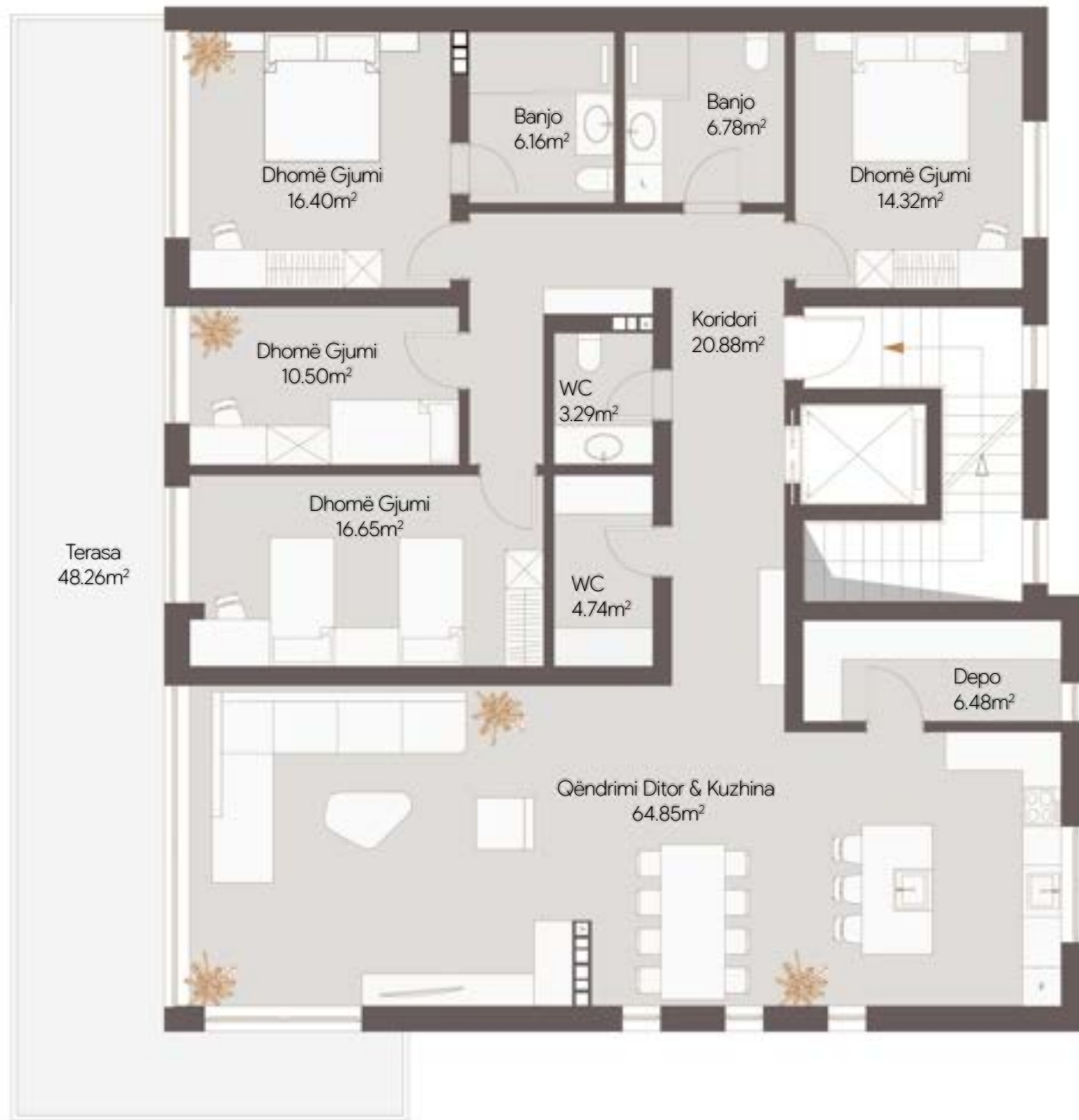


# 242.61m<sup>2</sup>

Penthouse A me 4 dhoma gjumi / Etazhiteti B+P+6+KSH

Sipërfaqja: 242.61 m<sup>2</sup>

Ndërtesa: Lamela A / Kulmi i Shfrytzueshëm /  
Penthouse A





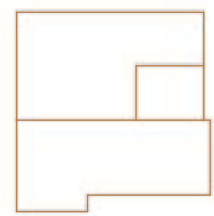


# 281.39m<sup>2</sup>

Penthouse B me 5 dhoma gjumi / Etazhiteti B+P+6+KSH

Sipërfaqja: 281.39 m<sup>2</sup>

Ndërtesa: Lamela B / Kulmi i Shfrytzueshëm /  
Penthouse B











Për informata dhe takime:



**Fitim Haxhija**

Kosovë:

+383 (0)49 108 111

Zvicërr:

+41 (0) 79 733 33 36

viber, whatsapp