



## Shiten banesa mu në zemer të Gjakovës!

### OFERTA

Agullimi-A ofron hapësira të përshtatshme për banim dhe për afarizëm. Çdo ndërtim ofron bodrum, garazhë dhe vend-parkim sipas dëshirës. Agullimi-A ka tri komplekse në ndërtim e sipër në Gjakovë: 'Sunrise Buildings'.

Ky kompleks mbështetet në kërkesat në rritje nga klientët për ndërtesa të ulëta dhe hapësira banimi në një ambient të qetë dhe të gjelbëruar, prandaj të gjitha lamellat do të jenë vetëm B + P + pesë kate të larta dhe me një dizajn shumë të veçantë.

Ndërtimet tona karakterizohen me një Arqitekturë e cila përveç që i jep objektit një pamje të bukur dhe një ngjyrë të përzetshme, posedon po ashtu edhe një termoizolator të nivelit të lartë. Për të siguruar një kualitet të lartë, ne me kujdes kemi përzgjedhur kompanitë furnitore, duke selektuar vetëm brendet e njohura botërore të dëshmuara në fushën e ndërtimitarisë.

Kompleksi posedon leje ndërtimi dhe pas përfundimit të çdo faze dhe pranimit teknik, banorët marrin fletat poseduese.



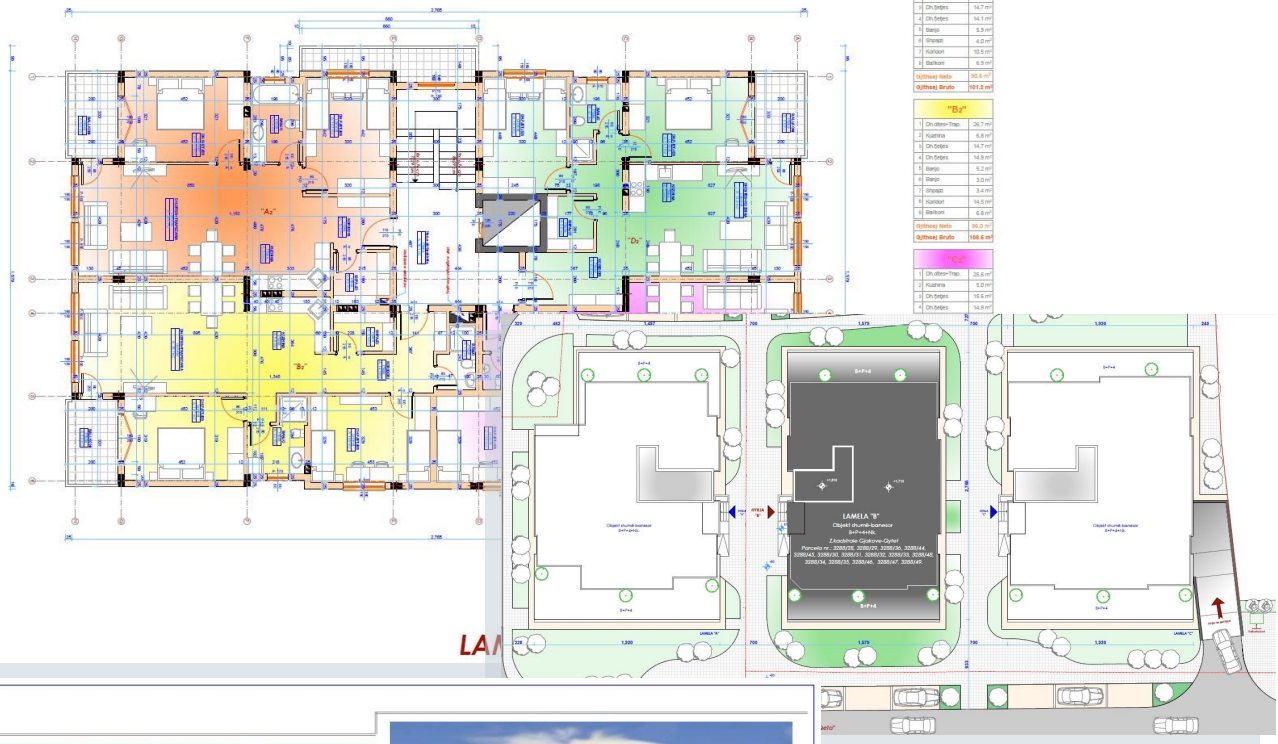
### BANESAT ENDE TË LIRA

#### LAMELLA B:

Perdhesa B2 .....	108 m2
Perdhesa C2 .....	97 m2
Perdhesa D2 .....	94 m2
Kati 1 B2 .....	108 m2
Kati 1 D2 .....	94 m2
Kati 2 B2 .....	108 m2
Kati 3 C2 .....	97 m2
Kati 3 D2 .....	94 m2
Kati 4 C2 .....	97 m2
Kati 4 D2 .....	94 m2
Kati 5 A2 .....	196 m2
Kati 5 B2 .....	106 m2
Kati 5 C2 .....	103 m2

#### LAMELLA C:

Perdhesa A3 .....	124 m2
Perdhesa C3 .....	115 m2
Perdhesa D3 .....	114 m2
Kati 1, 2, 4 A3 .....	124 m2
Kati 1, 2, 3, 4 B3 .....	139 m2
Kati 1, 2, 3, 4 C3 .....	115 m2
Kati 1, 2, 3 D3 .....	114 m2
Kati 5 A3 .....	238 m2
Kati 5 B3 .....	148 m2
Kati 5 C2 .....	111 m2



**KOMPLEKSI BANESOR**

Kompleksi ekskluziv banesor përbëhet prej tri lamellave B + P + 5 kate, në një sipërfaqe prej 8'000 m<sup>2</sup>, ku vetëm 60% e sipërfaqes shfrytëzohet për ndërtim, kurse 40% mbetet hapësirë e lirë. Lamellat përbajnë mbi 2,800 m<sup>2</sup> hapësirë banesore banimi. Kompleksi posedon vendparkingjet e jashtme dhe garazhat nëntokësore.

**FASADA**

Fasada abrib i bardhë me gelendera të kombinuara xhami dhe llamarine.

**DRITARET**

Plastike, PVC Gjermane.

**DYERT**

Dyert kryesore të banesave "DIERRE" Italiane, Dyert e brendshme janë të rrafshta Bungu.

**PARKETI**

Parquet nga bambuja i kualitetit të lartë.

**QERAMIKA**

Qeramikë Gjermane/Italiane

**UJI**

I tërë instalimi i ujit dhe ngrohjes është i kompanisë Gjermane. Kompleksi posedon 24-orë furnizim me ujë, përmes sistemit të rënies së lirë.

**NGROHJA**

Ngrohja Qendrore e siguruar nga ngrohitorja e qytetit - Ngrohitorja e qytetit të Gjakovës.

**ASHENSORI**

Është "SCHINDLER" zviceran - njëri nga brendet më të forta në botë në teknologjinë e ashensorëve. Ashensori është me bateri dhe ka qasje deri në garazhë.

**TELEFON /TV/Internet**

Çdo dhomë e banesës ka kycje interneti, satelitor dhe kabllor.

**INTERFON**

Banesat janë të pajisura me interfon.



**AGULLIMI-A**

E-mail: [info@agullimi-a.com](mailto:info@agullimi-a.com)

Website: [agullimi-a.com](http://agullimi-a.com)

Tel: +377 45 691 000

