



[WWW.AGULLIMI-A.COM](http://WWW.AGULLIMI-A.COM)

An aerial view of a modern apartment complex. The buildings are multi-story with a grid-like facade of windows and balconies. A central courtyard area is visible, featuring a swimming pool, lounge furniture, and greenery. The overall scene is presented in a semi-transparent, light-colored overlay.

# PUHIZA 2

Kompleksi Afarist-Banesor



*AguTİMİ*

# 20 VITE PËRVOJË

*Prishtinë 2022,*

Të dashur lexues,

Për të mos bërë kompromis në cilësi, kërkohet përvojë shumëvjeqare në fushën e ndërtimit.

**Agullimi-a** ka përfunduar me sukses shumë projekte madhështore të ndërtimit të lartë në qytete të ndryshme të Zvicrës dhe të Kosovës. Çdo banesë dhe lokal afarist ndërtohet me kujdes dhe përkushtim të vecantë deri në detajët më të vogla për të plotësuar nevojat familjare apo biznesore të klientëve tanë. Nga përzgjedhja e lokacionit, planifikimi i projektit, ndërtimit deri te shitjet dhe adminstrimi gjithmonë me fokus tek cilësia.

**PUHIZA 2** - një projekt modern, me cilësi të lartë, në një vend të shkëlqyeshëm na bën krenar dhe na siguron një të ardhme premtuese.

**ZEQIR HAXHIJA**

Kryeshefi Ekzekutiv / CEO



PËR NJË CILËSI MË TË  
LARTË TË JETESËS.



## Kompleksi Afarist-Banesor **PUHIZA 2**

**PUHIZA 2** mbrëslënës nuk lë asgjë për të dëshiruar dhe ofron një përvojë të gjerë dhe të rehatshme të jetesës:

Me kombinimin e hapësirave të banimit me hapësirave gjelbëruese është krijuar mundësia për zhvillimin e shumë aktiviteteve të ndryshme si parqe për fëmijë, aktivitete sporti dhe relaksimi, duke përfshirë edhe parkingjet për nevojat e banorëve.

Me një rreze prej 1 km ka kopshte, shkolla mjekë, dyqane të shumta, restorante dhe bare si dhe qendra e qytetit arrihet në më pak se 15 minuta në këmbë.





Objekti A

Objekti E

Objekti D

Objekti C1

Objekti C2

Objekti B





SITUACIONI

KOMPLEKSI "ROOF"  
5B+2S+P+7

KOMPLEKSI "ROOF"  
2B+2S+P+7

Objekti D  
B+S+P+5

B+S+P+4

Objekti A  
6S+P+6

Objekti E  
2B+3S+P+8

Objekti B  
2B+S+P+2

Objekti C<sub>2</sub>  
2B+S+P+8

Objekti C<sub>1</sub>  
2B+S+P+8

1768-4



0171-4

P+1

P+1

E-2-4

P+1

P+0

P+1+NK

-1+P+1

P+0

-1+P+1

P+1





# OBJEKTI C

**2** Lamela

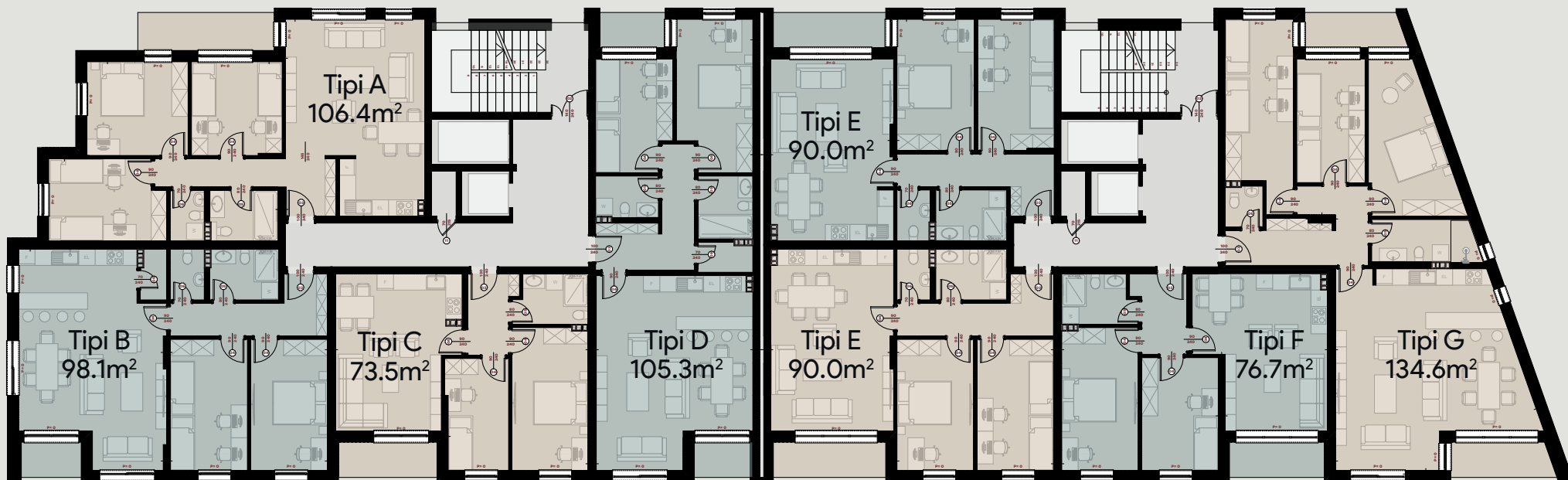
**60** Apartamente

**2** Penthouse

**12** Lokale Afariste

**48** Garazha

**41** Depo



Kati Karakteristik (Katet 1-7)





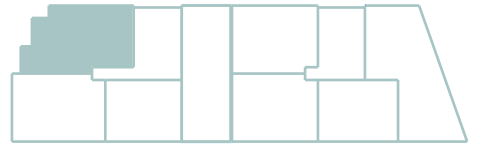
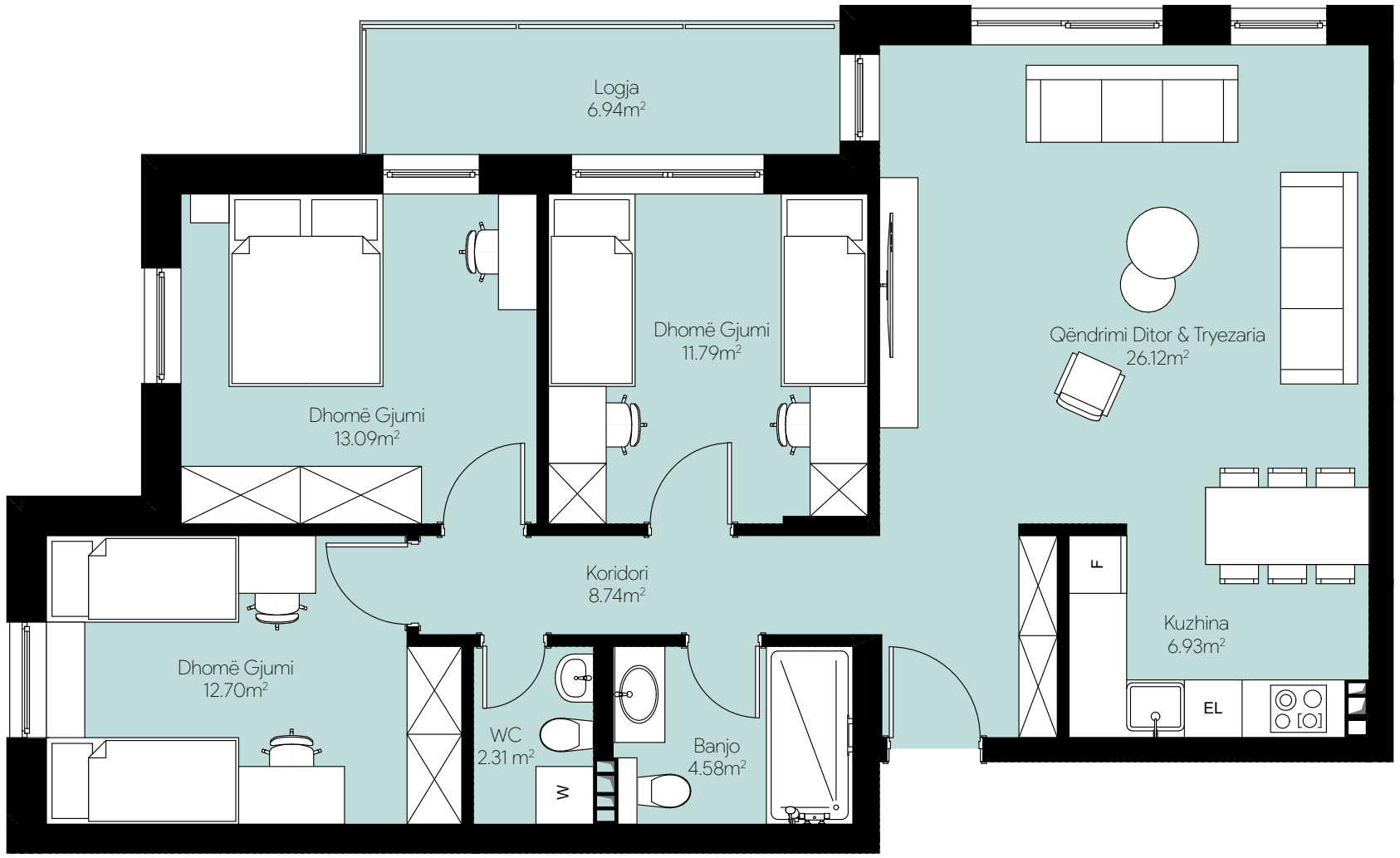


# Tipi A

Banesë me 3 dhoma gjumi / Kati 1-7

Sipërfaqja: 106.40 m<sup>2</sup>

Ndërtesa: Hyrja C1 / Kati Karakteristik / Banesa nr. 1



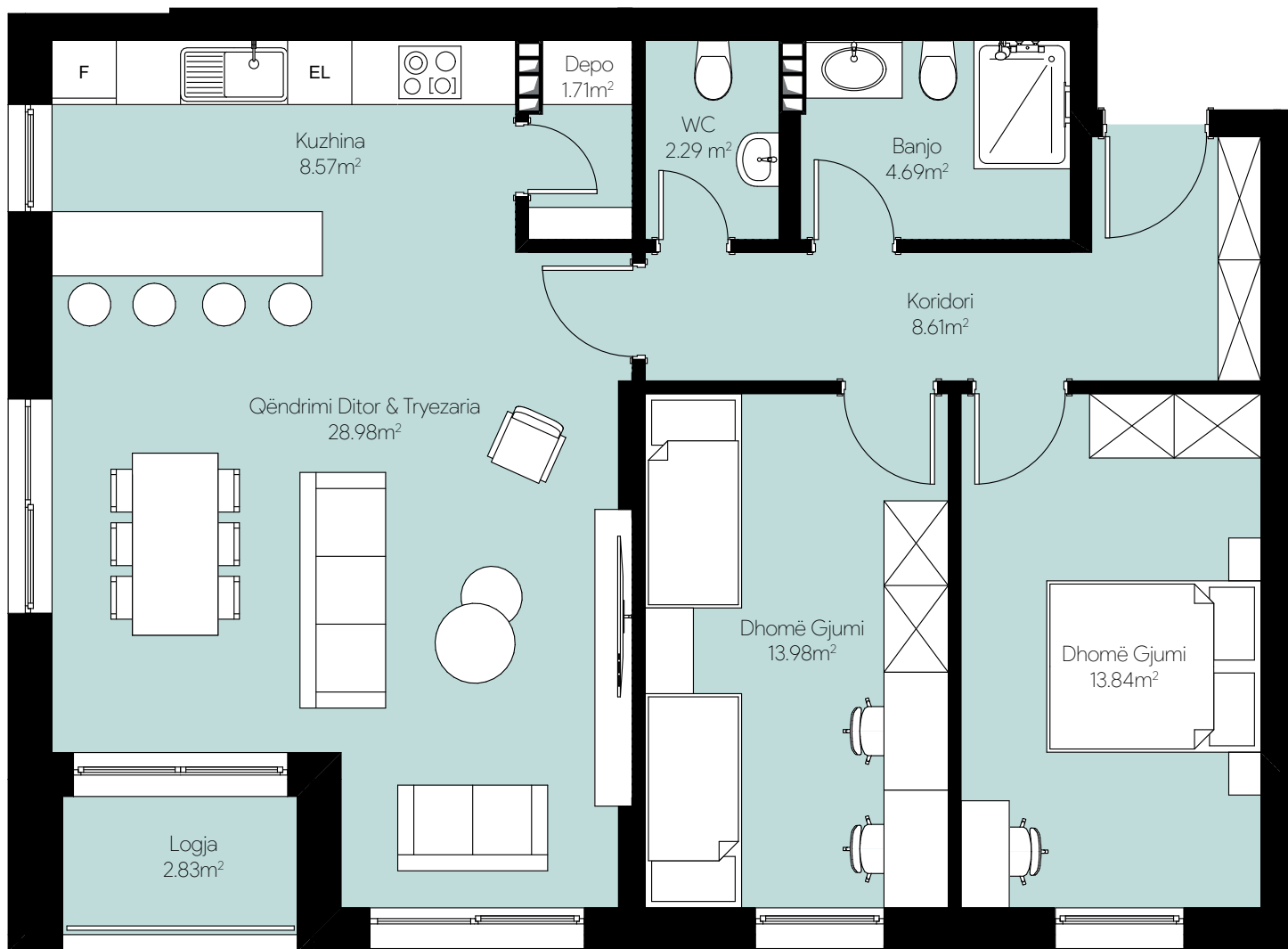


# Tipi B

Banesë me 2 dhoma gjumi / Kati 1-7

Sipërfaqja: 98.10m<sup>2</sup>

Ndërtesa: Hyrja C1 / Kati Karakteristik / Banesa nr. 2





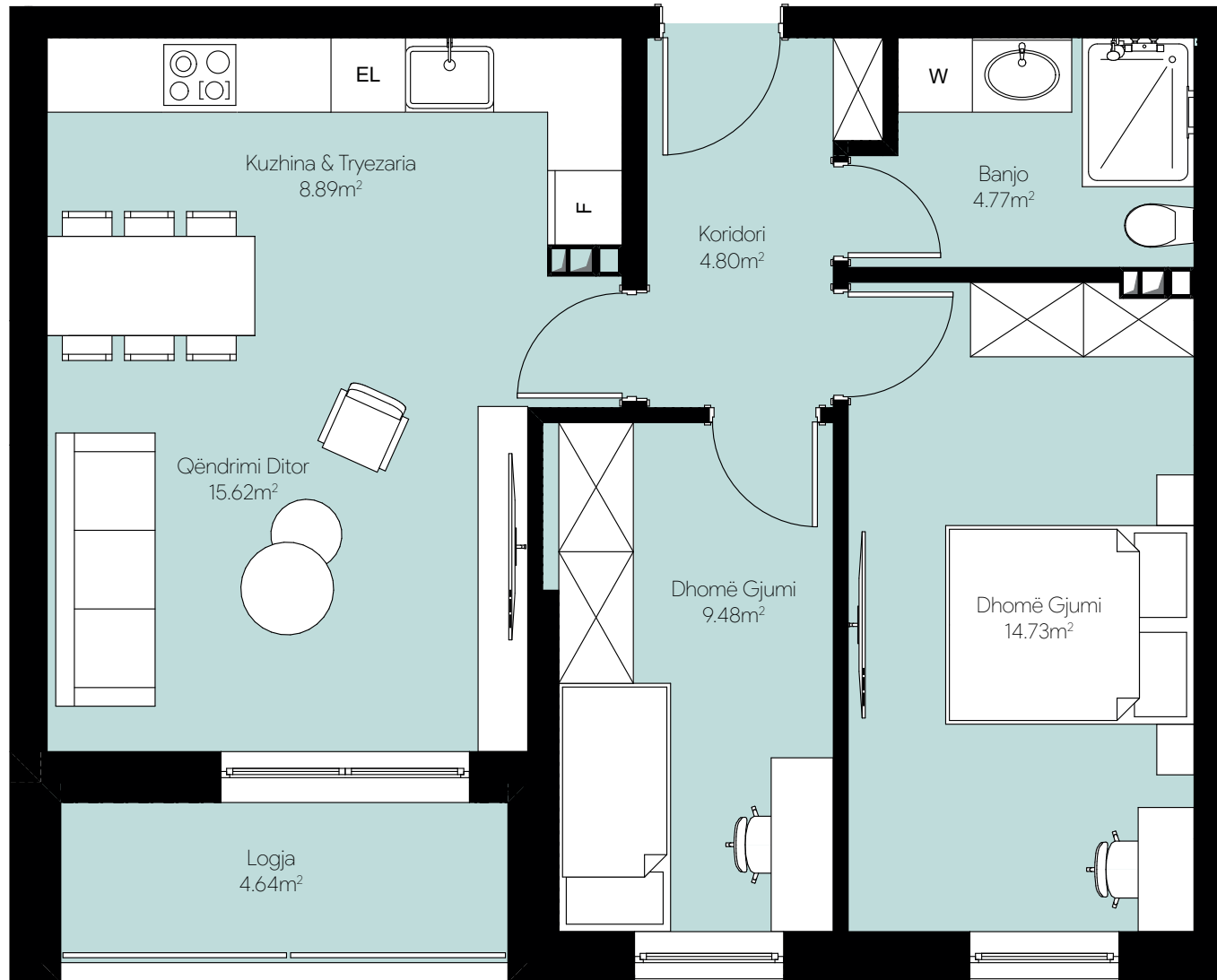


# Tipi C

**Banesë me 2 dhoma gjumi / Kati 1-7**

Sipërfaqja: 73.50m<sup>2</sup>

Ndërtesa: Hyrja C1 / Kati Karakteristik / Banesa nr. 3





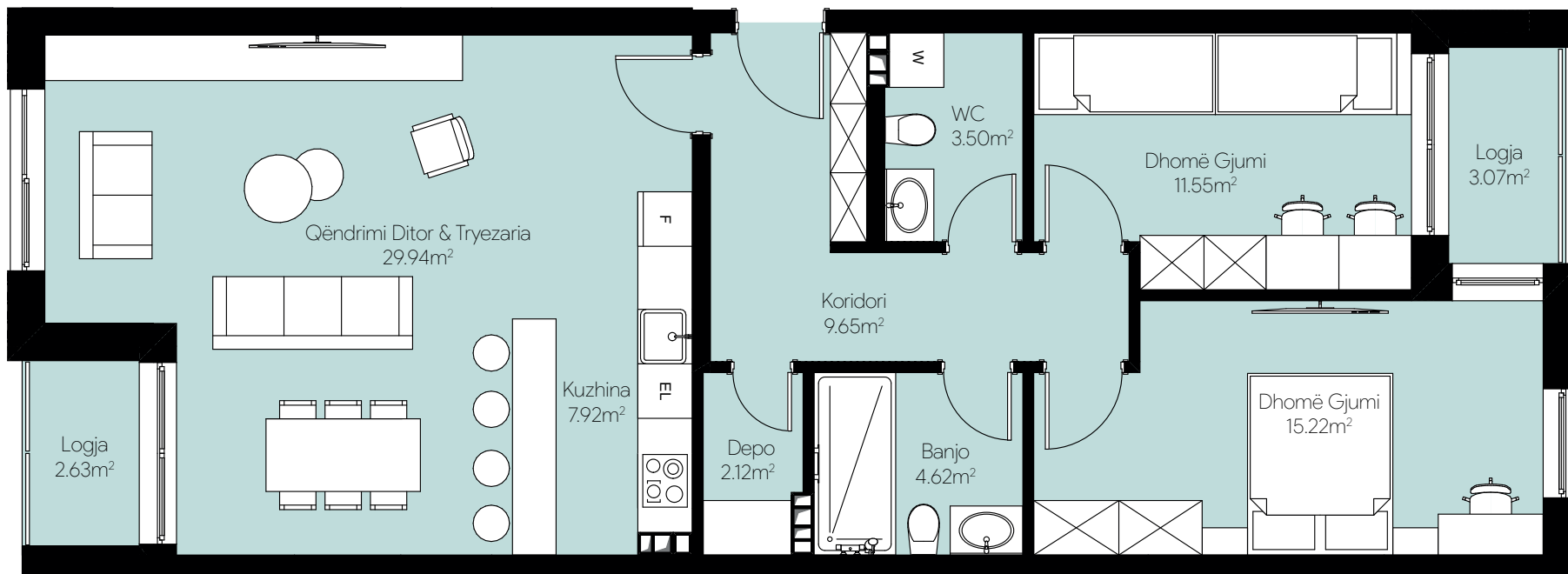
# Tipi D

Banesë me 2 dhoma gjumi / Kati 1-7

Sipërfaqja: 105.30m<sup>2</sup>

Ndërtesa: Hyrja C1 / Kati Karakteristik / Banesa nr. 4







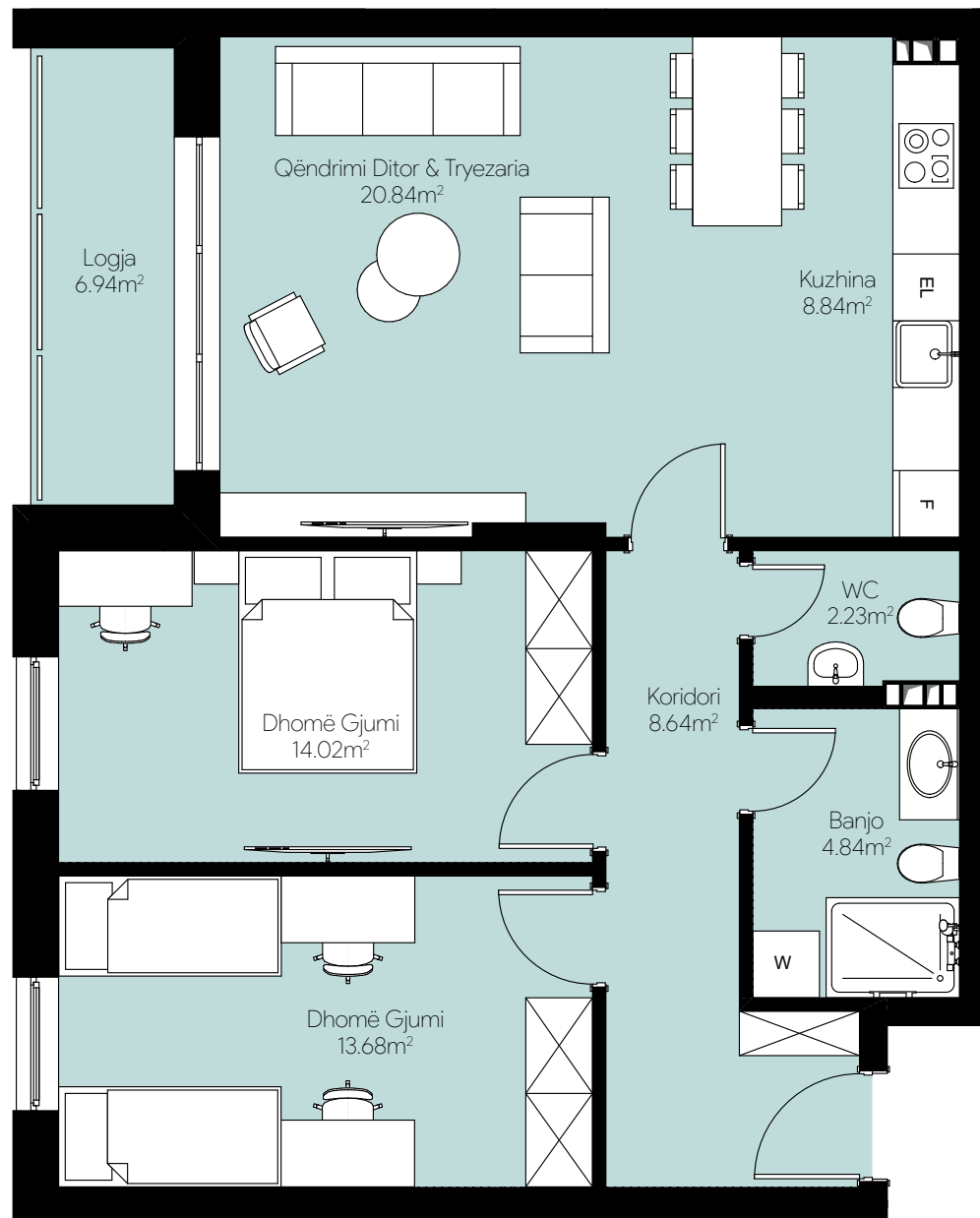
# Tipi E

Banesë me 2 dhoma gjumi / Kati 1-7

Sipërfaqja: 90.00 m<sup>2</sup>

Ndërtesa: Hyrja C2 / Kati Karakteristik / Banesa nr. 5|6







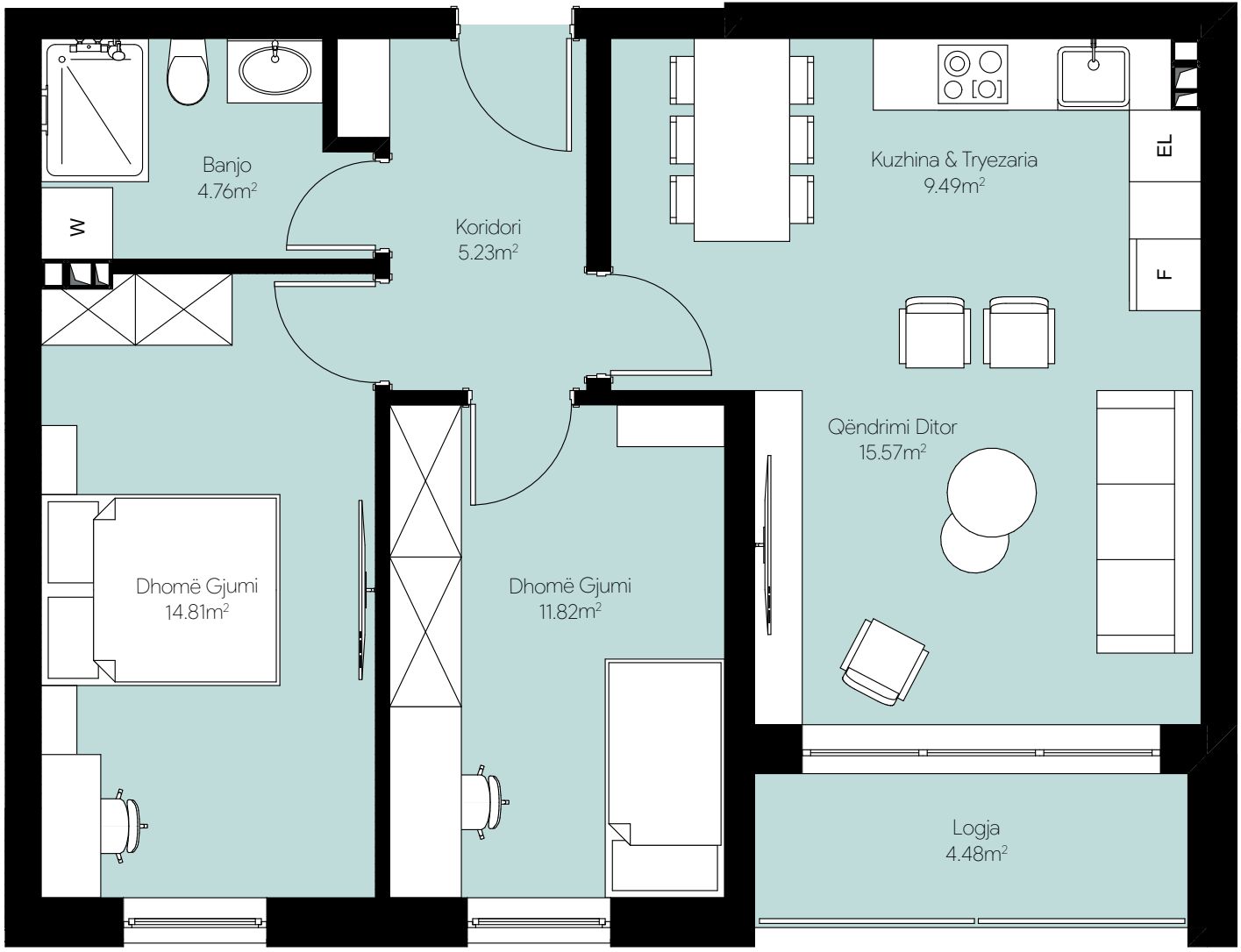
# Tipi F

**Banesë me 2 dhoma gjumi / Kati 1-7**

Sipërfaqja: 76.70 m<sup>2</sup>

Ndërtesa: Hyrja C2 / Kati Karakteristik / Banesa nr. 7







# Tipi G

**Banesë me 3 dhoma gjumi / Kati 1-7**

Sipërfaqja: 134.60 m<sup>2</sup>

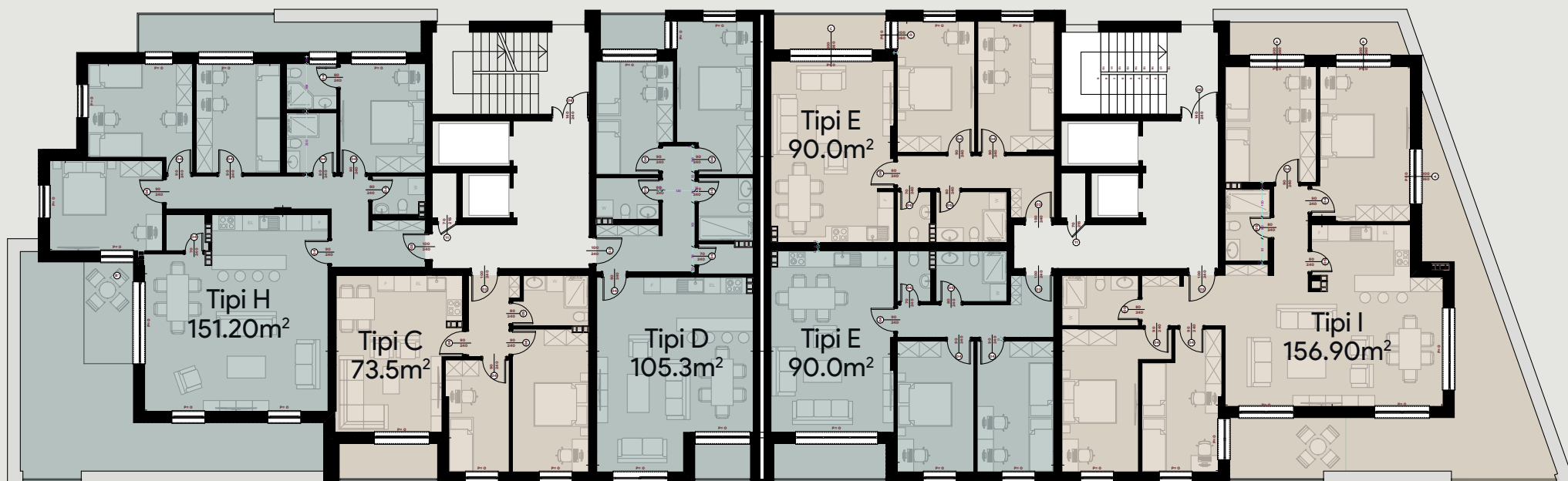
Ndërtesa: Hyrja C2 / Kati Karakteristik / Banesa nr. 8







# PENTHOUSE



Kulmi Shfrytzushëm





# Tipi H

Penthouse me 3 dhoma gjumi / Kati 8

Sipërfaqja: 151.20 m<sup>2</sup>

Ndërtesa: Hyrja C1 / Kulmi Shfrytzueshëm / Banesa nr. 8





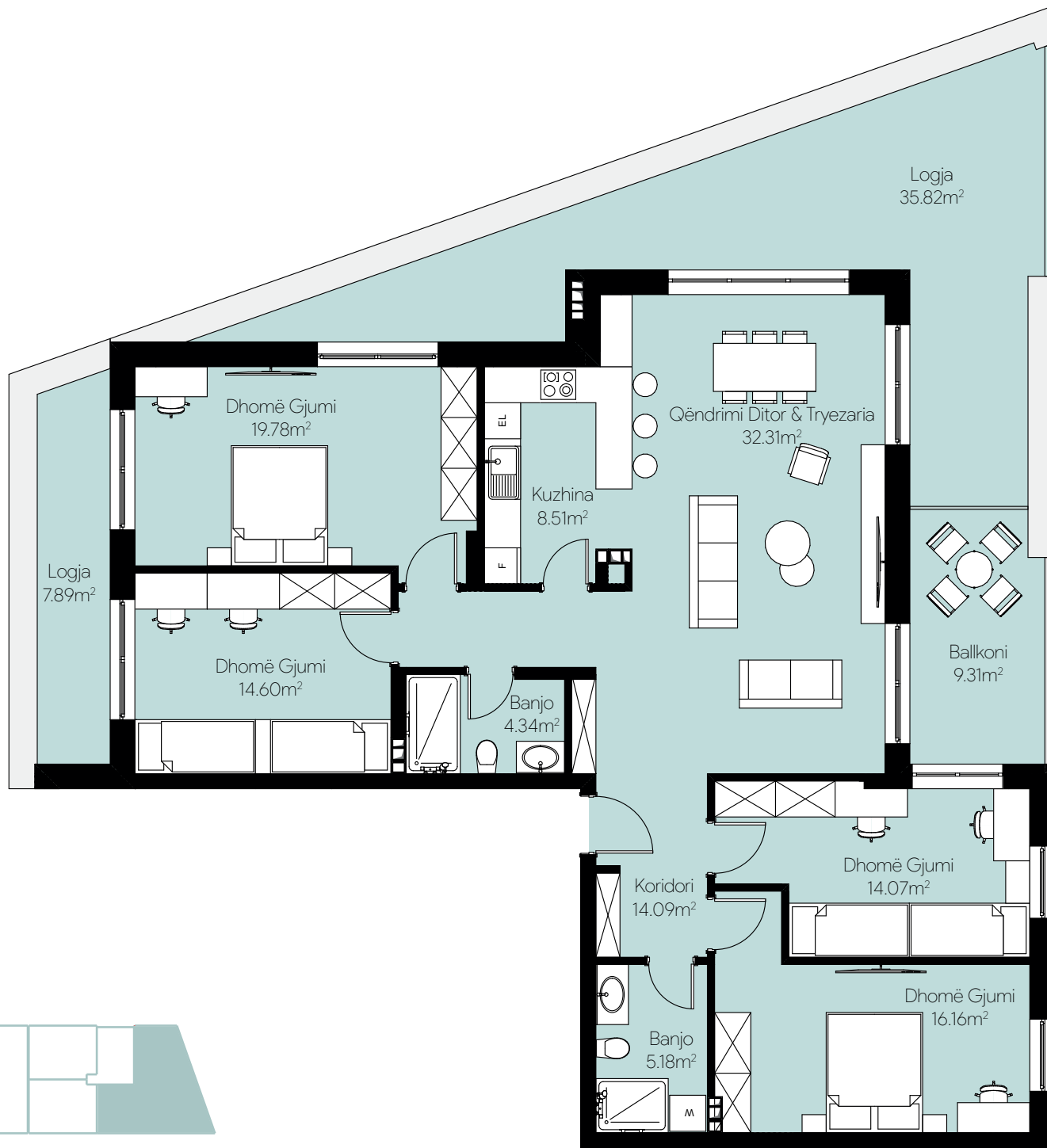


# Tipi I

Penthouse me 3 dhoma gjumi / Kati 8

Sipërfaqja: 156.90 m<sup>2</sup>

Ndërtesa: Hyrja C2 / Kulmi Shfrytzueshëm / Banesa nr. 8







# OBJEKTI D

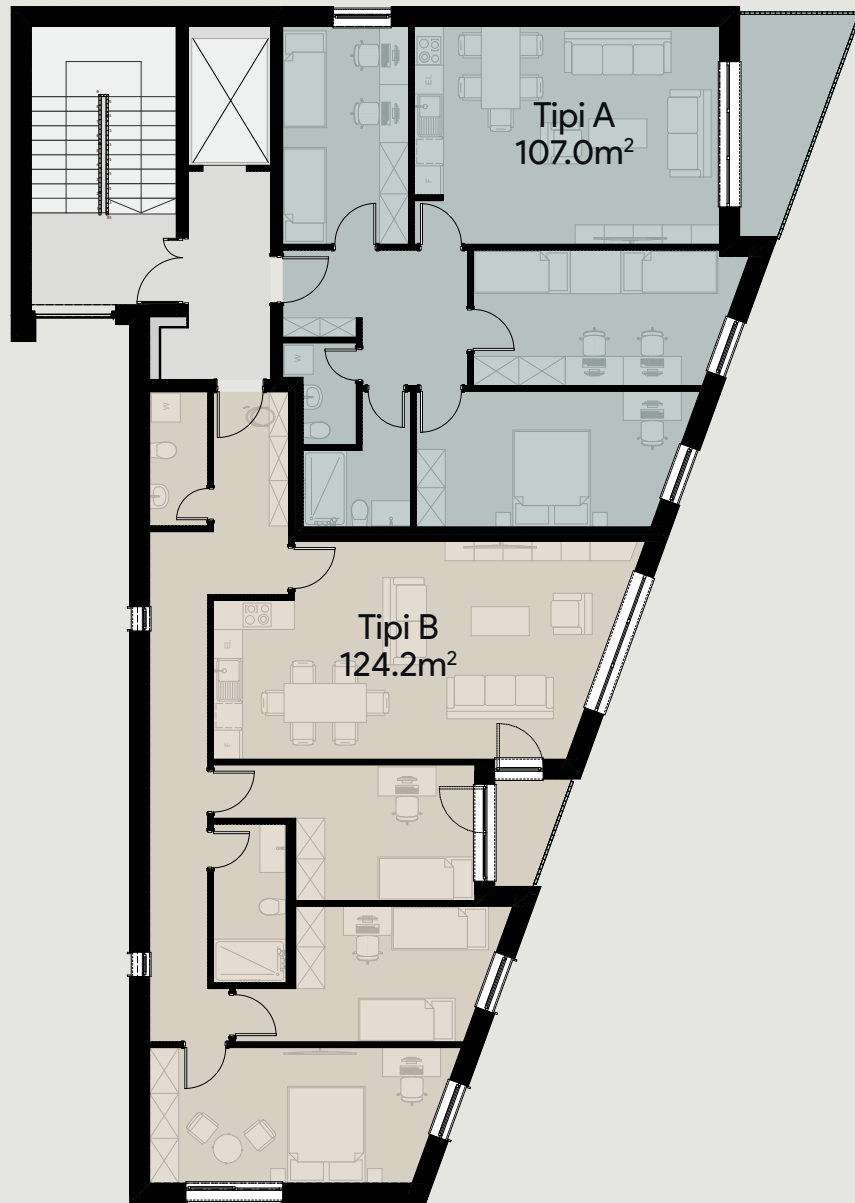
**8** Apartamente

**1** Penthouse

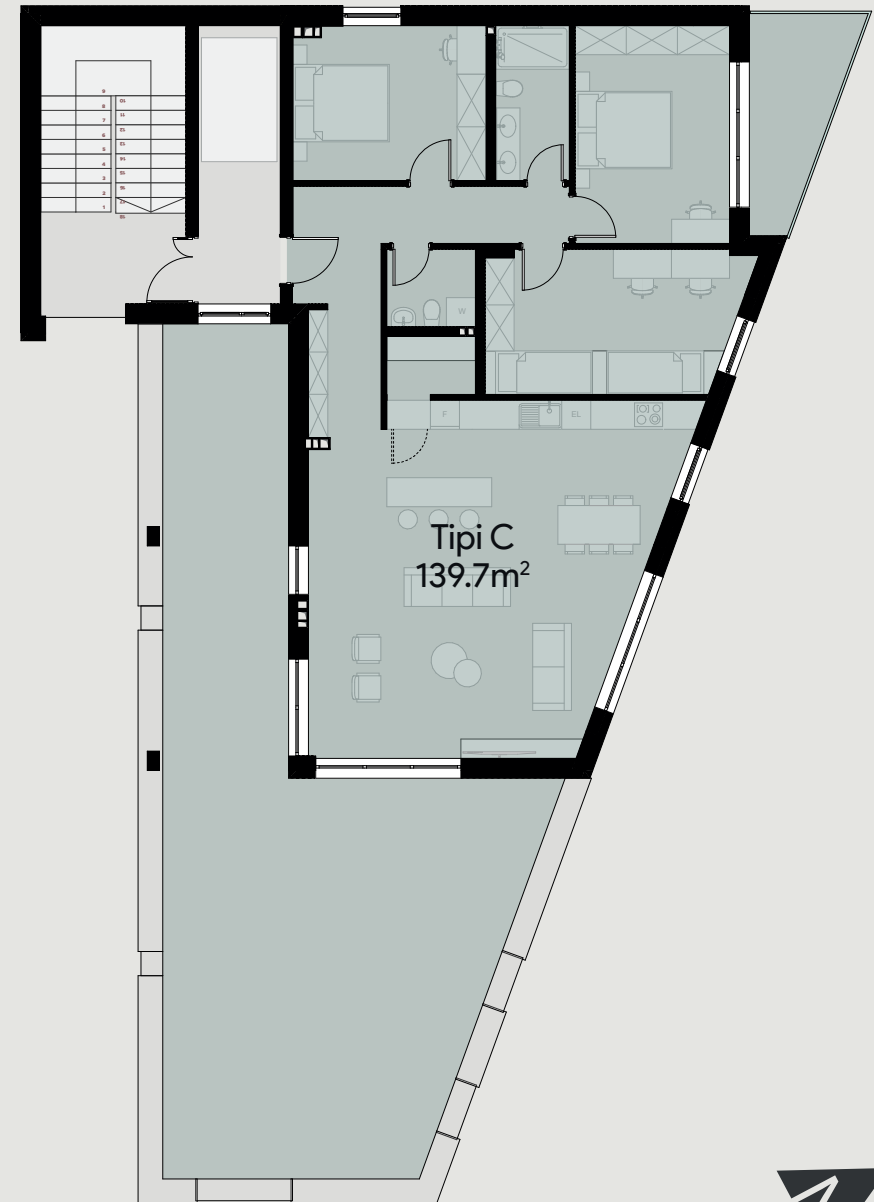
**2** Lokale Afariste

**11** Depo

## Kati Karakteristik



## Kulmi Shfrytzushëm





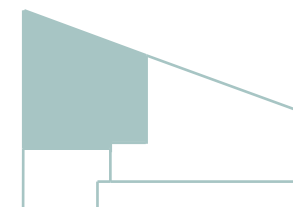
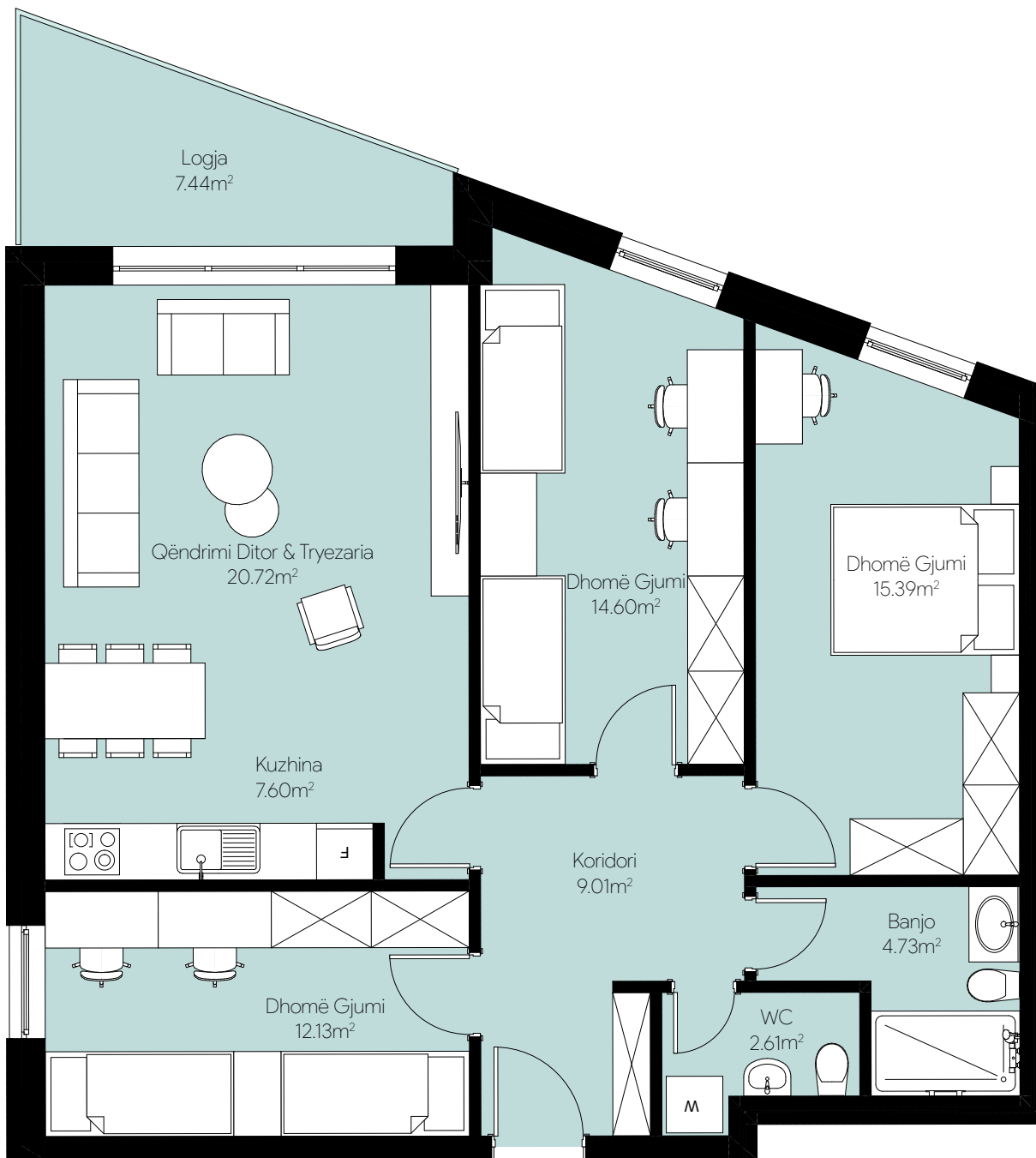
# Tipi A

**Banesë me 3 dhoma gjumi / Kati 1-4**

Sipërfaqja: 107.00 m<sup>2</sup>

Ndërtesa: Hyrja D / Kati Karakteristik / Banesa nr. 1





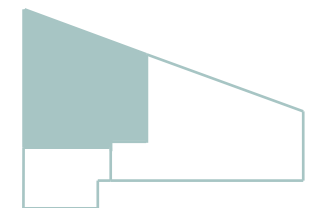


# Tipi A'

Penthouse me 2 dhoma gjumi / Kati 1-4

Sipërfaqja: 106.00 m<sup>2</sup>

Ndërtesa: Hyrja D / Kati Karakteristik / Banesa nr. 3





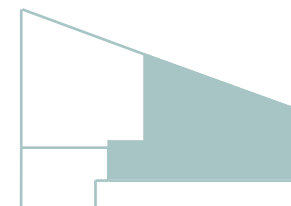
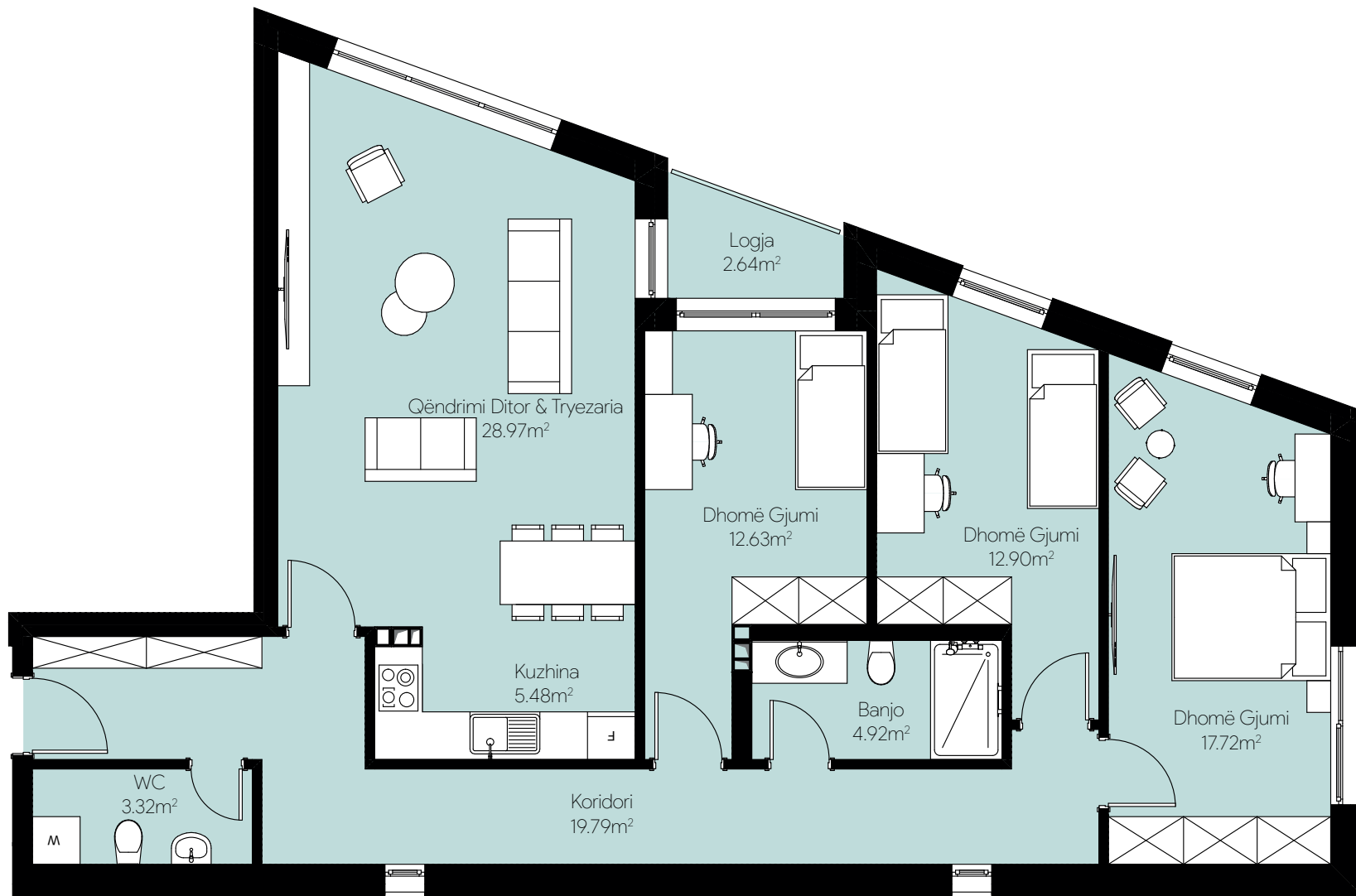


# Tipi B

Banesë me 3 dhoma gjumi / Kati 1-4

Sipërfaqja: 124.20 m<sup>2</sup>

Ndërtesa: Hyrja D / Kati Karakteristik / Banesa nr. 2





# Tipi C

Penthouse me 3 dhoma gjumi / Kati 5

Sipërfaqja: 139.69 m<sup>2</sup>

Ndërtesa: Hyrja D / Kulmi Shfrytzueshëm / Penthouse







# OBJEKTI E

**37** Apartamente

**2** Penthouse

**7** Lokale Afariste

**102** Garazha

**57** Depo



Sutereni





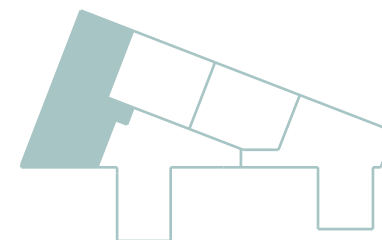
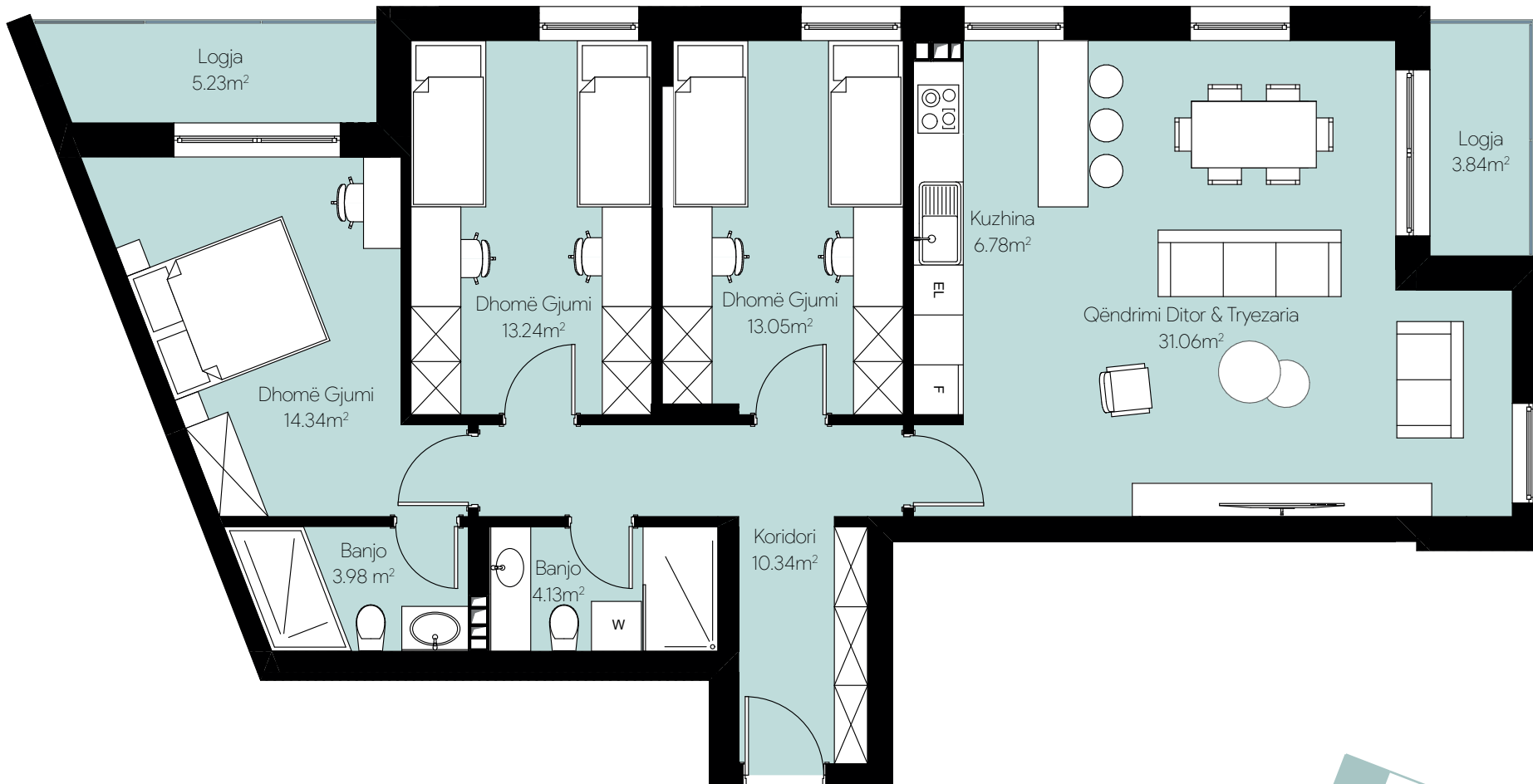


# Tipi A

**Banesë me 3 dhoma gjumi / Sutereni 1-3**

Sipërfaqja: 121.40 m<sup>2</sup>

Ndërtesa: Hyrja E / Sutereni / Banesa nr. 1





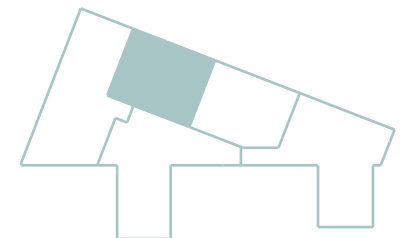
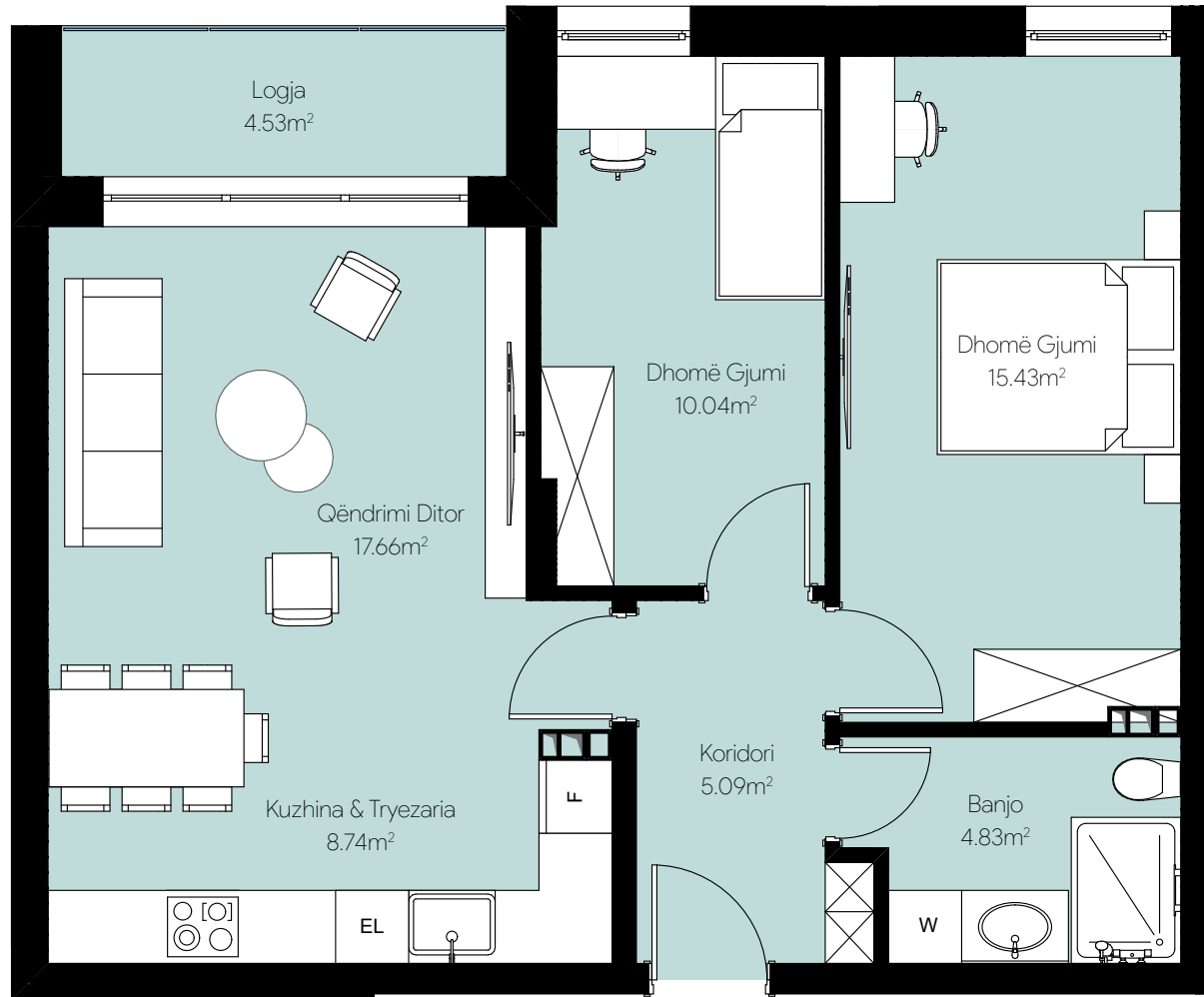


# Tipi B

Banesë me 2 dhoma gjumi / Suterani 1-3

Sipërfaqja: 75.95 m<sup>2</sup>

Ndërtesa: Hyrja E / Suterani / Banesa nr. 2



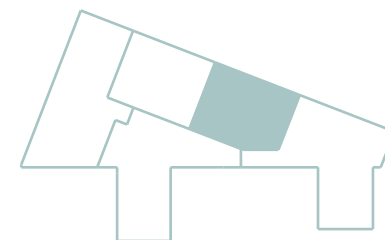
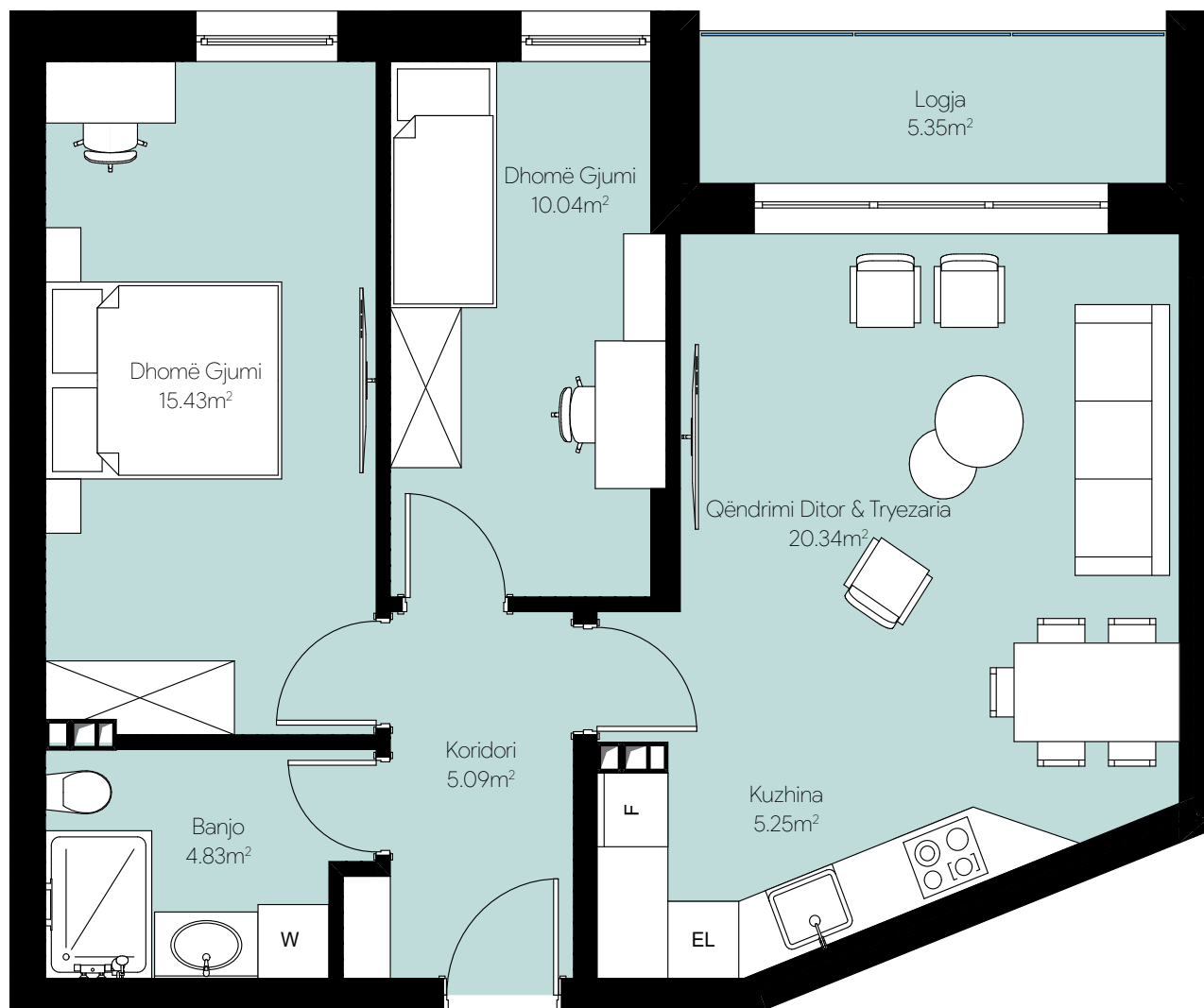


# Tipi C

Banesë me 2 dhoma gjumi / Sutereni 1-3

Sipërfaqja: 75.52 m<sup>2</sup>

Ndërtesa: Hyrja E / Sutereni / Banesa nr. 3





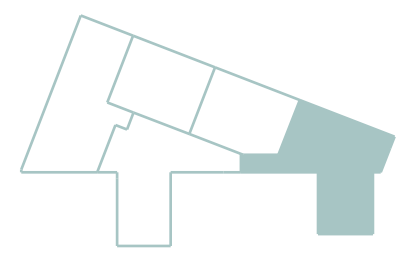


# Tipi D

Banesë me 3 dhoma gjumi / Sutereni 1-3

Sipërfaqja: 117.77 m<sup>2</sup>

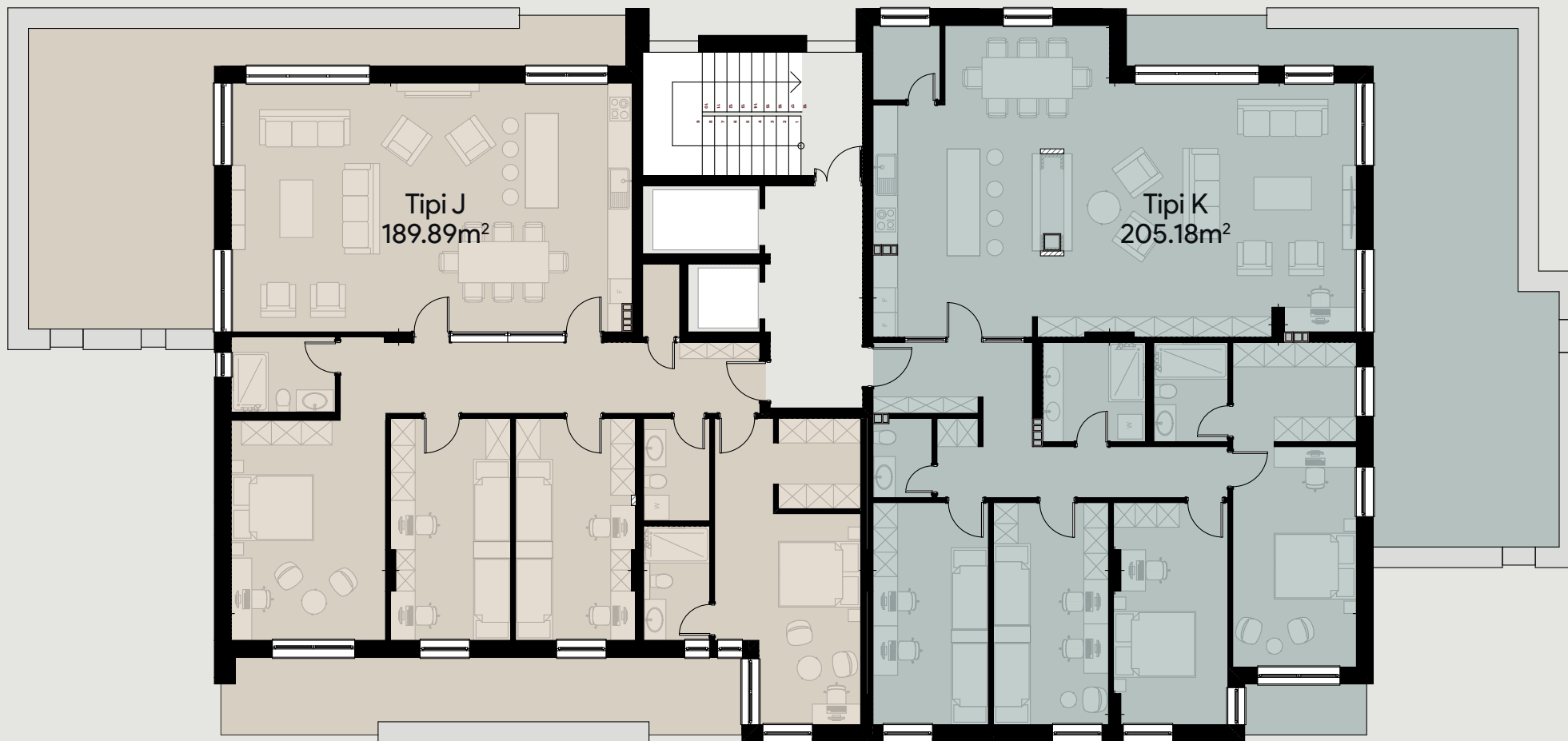
Ndërtesa: Hyrja E / Sutereni / Banesa nr. 4





Kati Karakteristik





Kulmi Shfrytzushëm





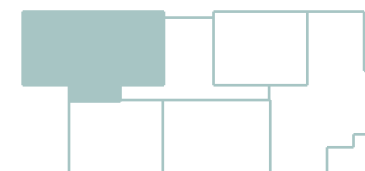
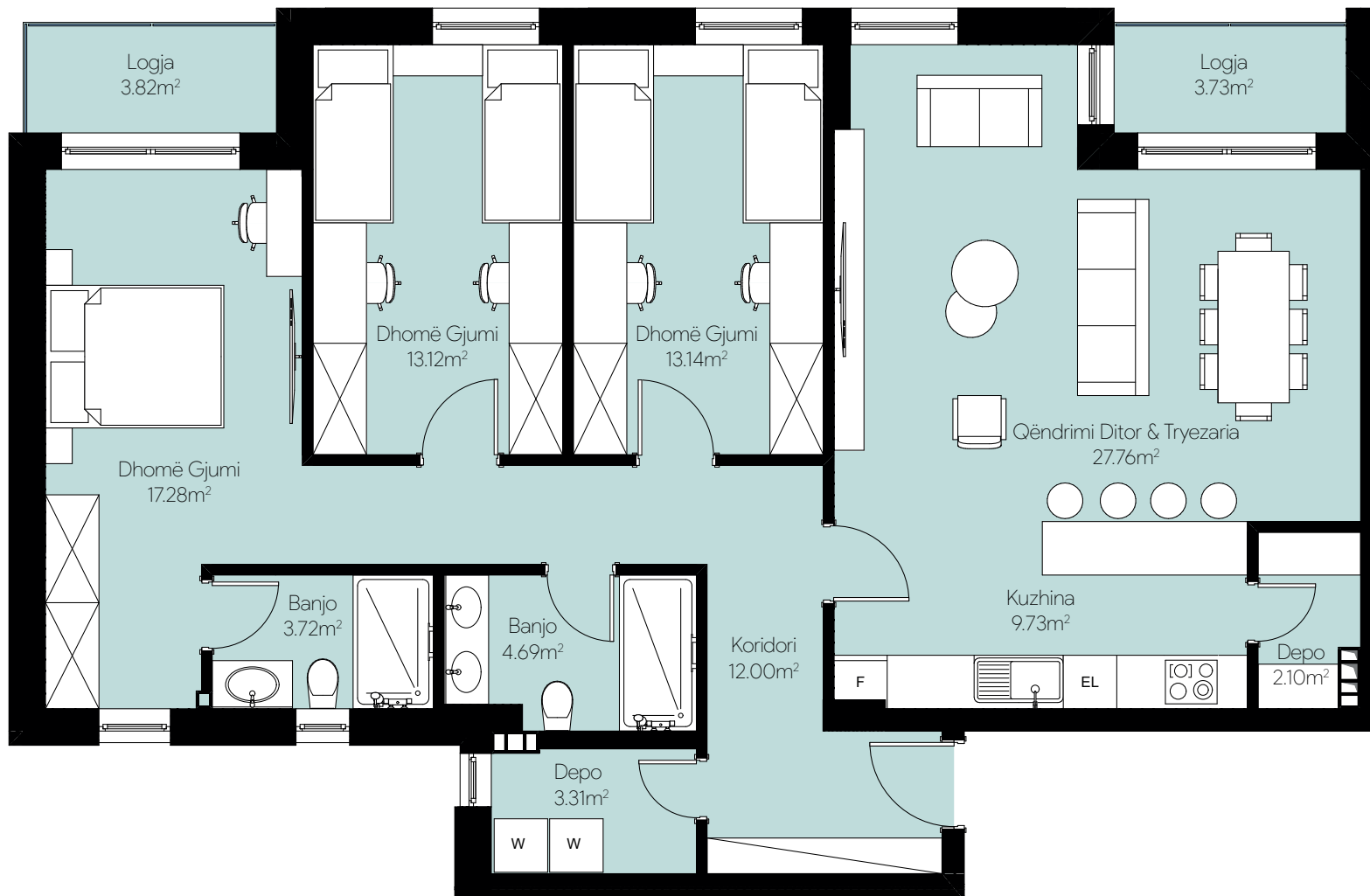


# Tipi E

Banesë me 3 dhoma gjumi / Kati 1-7

Sipërfaqja: 130.96 m<sup>2</sup>

Ndërtesa: Hyrja E / Kati Karakteristik



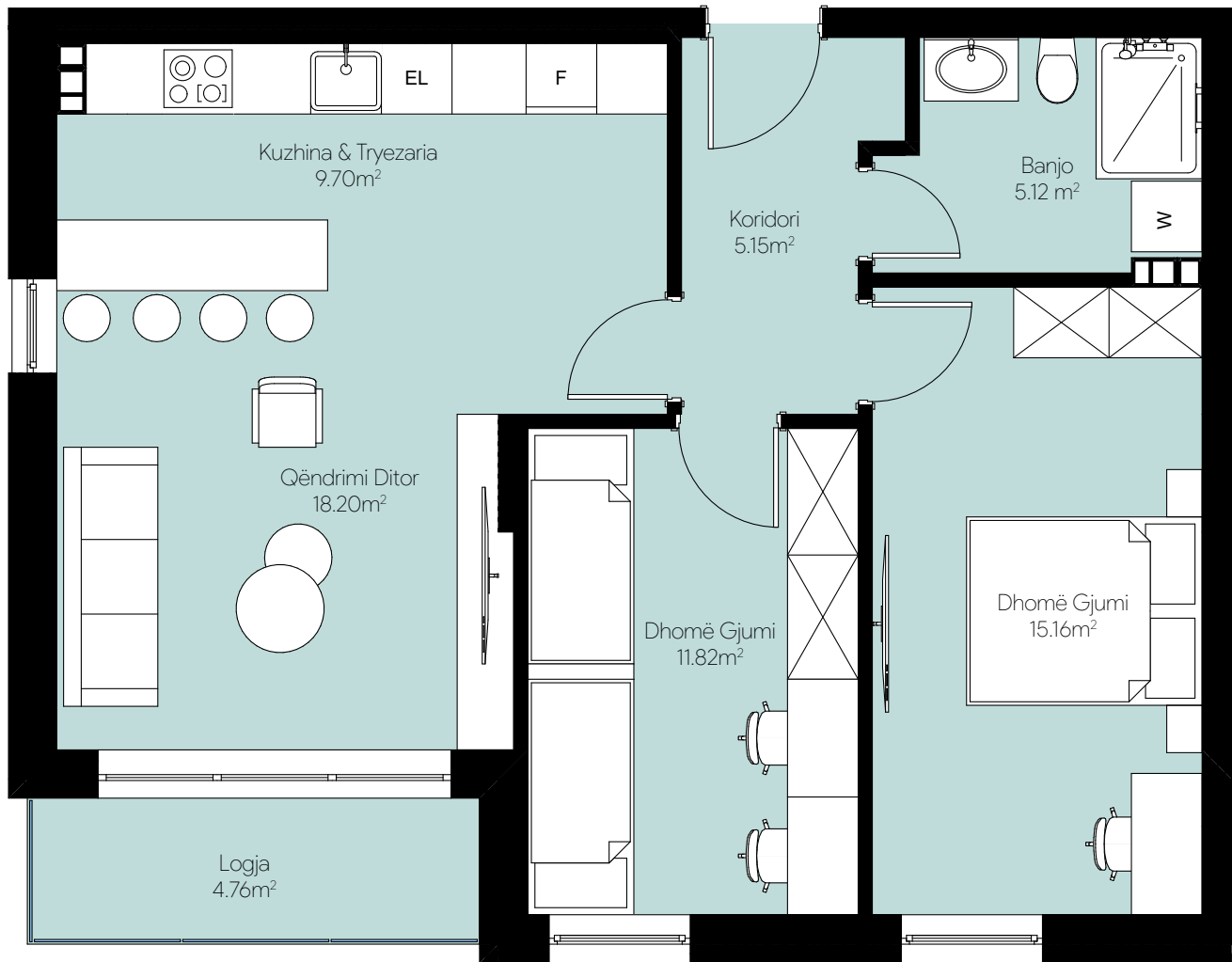


# Tipi F

Banesë me 2 dhoma gjumi / Kati 1-7

Sipërfaqja: 79.66 m<sup>2</sup>

Ndërtesa: Hyrja E / Kati Karakteristik





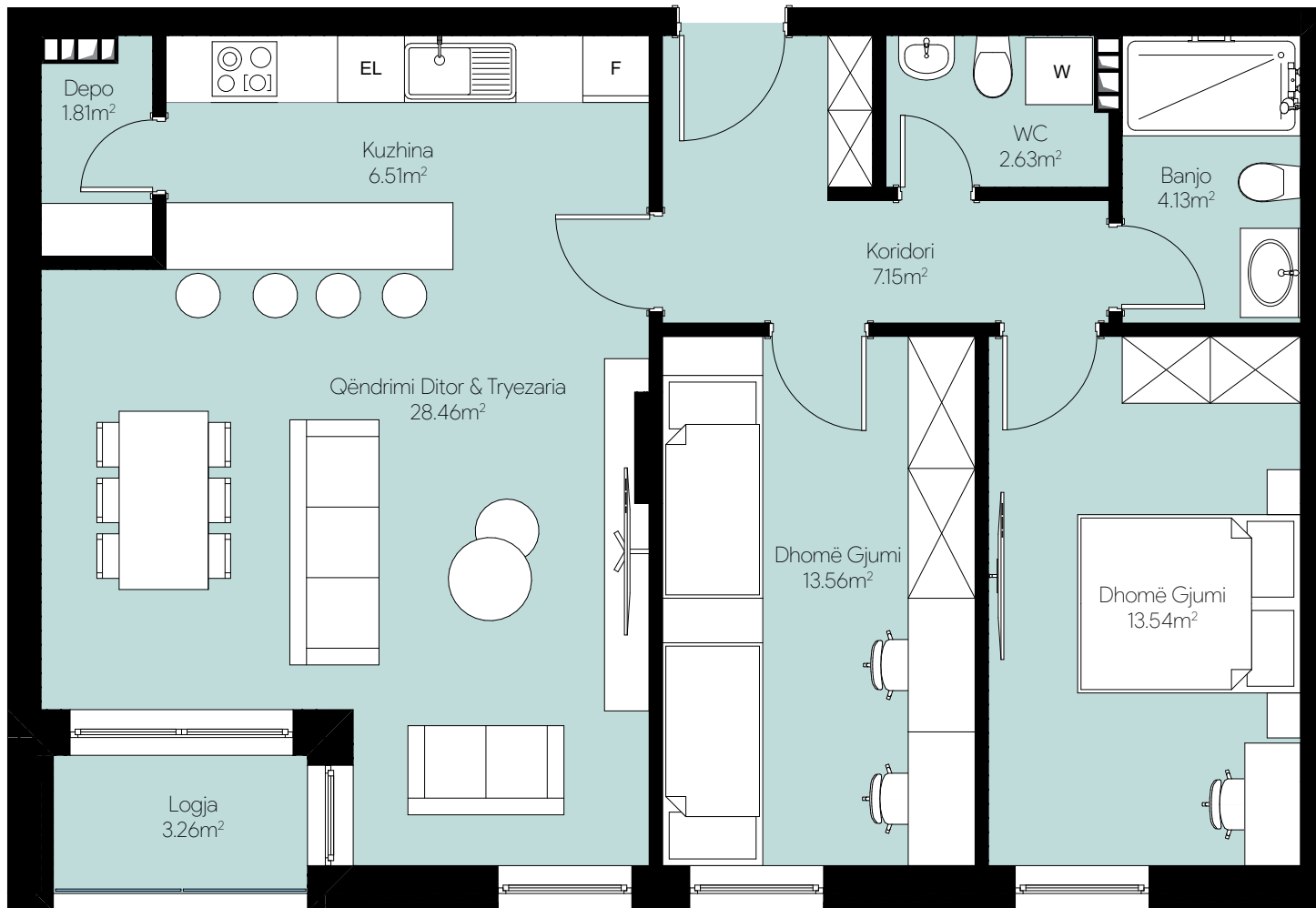


# Tipi G

Banesë me 2 dhoma gjumi / Kati 1-7

Sipërfaqja: 92.22 m<sup>2</sup>

Ndërtesa: Hyrja E / Kati Karakteristik



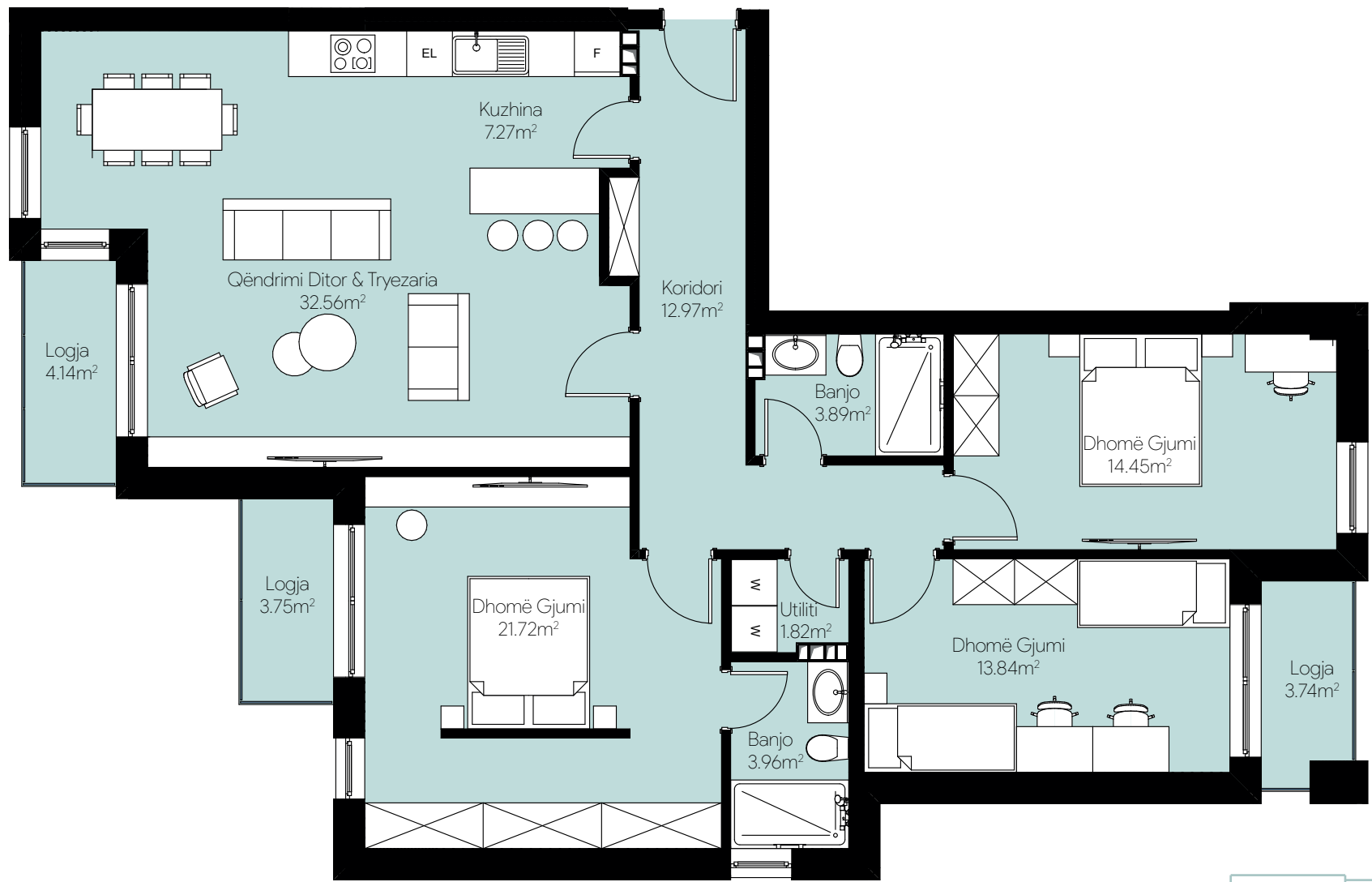


# Tipi H

Banesë me 3 dhoma gjumi / Kati 1-7

Sipërfaqja: 139.85 m<sup>2</sup>

Ndërtesa: Hyrja E / Kati Karakteristik





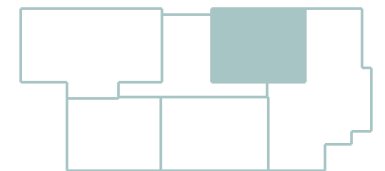
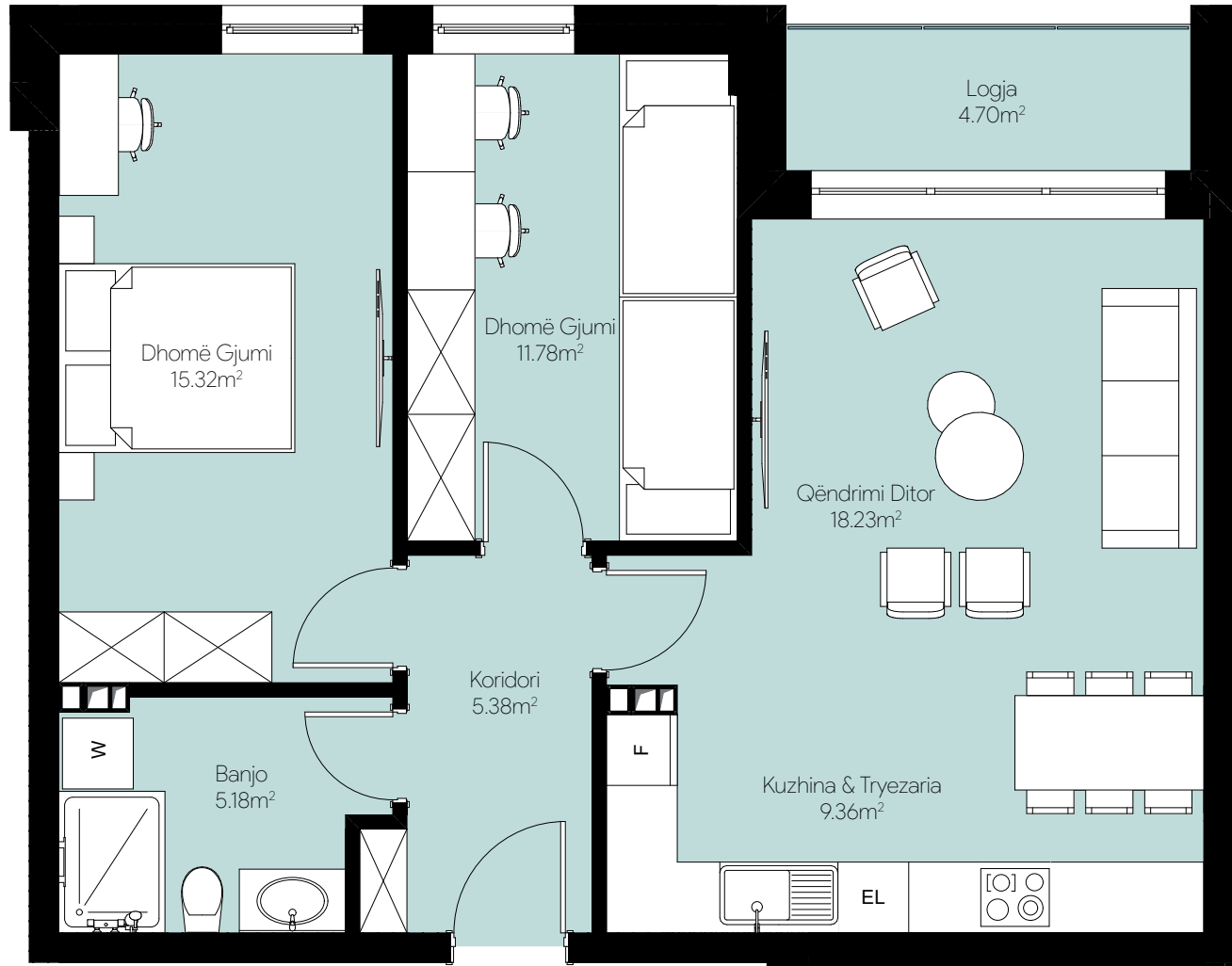


# Tipi I

Banesë me 2 dhoma gjumi / Kati 1-7

Sipërfaqja: 80.08 m<sup>2</sup>

Ndërtesa: Hyrja E / Kati Karakteristik





# Tipi J

Banesë me 3 dhoma gjumi / Kati 8

Sipërfaqja: 189.89 m<sup>2</sup>

Ndërtesa: Hyrja E / Kulmi Shfrytzushëm







# Tipi K

Banesë me 3 dhoma gjumi / Kati 8

Sipërfaqja: 205.18 m<sup>2</sup>

Ndërtesa: Hyrja E / Kulmi Shfrityzushëm





# PUHIZA 2



Qendra Klinike  
Universitare e Kosovës  
Универзитетски  
клинички центар Косова

Spitali Amerikan

Klinika Aura

Oda e Infermierëve të Kosovës

Gutu Auto Larje

Institucioni  
Parashkollor "Klea"

Tregu i Ri i Gjelbërt

Roof Bistro

Kujtesa

BARBARY

Kosovo Center  
For Peace (KCF)

Clouds Lounge

Linda Premium  
Residence

Prishtina e Re SH.P.K

Pano Pizza

Klevi's lounge & bar

Auto.Kodime

Prime City 01,  
02, 03 Veternik

Park Residence

Star Hill Hotel & Spa

Zero Pozitive Publicis

Melia

PRISHTINA  
GREEN HILL

Prishtina Premium  
Residence

Bau Holding

Hotel International  
Prishtina & SPA

Hotel United Prishtina

Richard Holbr...

Valoni petrol

Holger Pe...



Për informata dhe takime:



**Ing. Behar Gashi**  
Udhëheqes ekzekutiv

+383 (0) 45 691 000



**Fitim Haxhija**

+383 (0) 49 108 111  
+41 (0) 79 733 33 36



**Ing. Blerim Hasanmetaj**  
Udhëheqes i projektit

+383 (0) 49 878 723