



Swiss
Village



Swiss Village

investitor:

AgullıMı

projektoi:

archipoints°°

Swiss Village

Swiss Village është lagje e stilit modern, e pozicionuar në jugëperëndim të Prishtinës, saktësisht në rrethin dhe mbikalimin e Çagllavicës, një pozitë ku qasja për në qytet si dhe lidhjet tjera jashtë tij janë shumë të lehta.

Me qëllim që të ofrojmë standard sa më lartë jetese dhe funksionimi, zgjidhja urbane dhe arkitektura e shtëpive të lagjes është bërë me konkurs profesional, duke vendosur kriteret më të larta të projektimit në këtë fushë.

Lagja është e tipit të mbyllur, me mirëmbajtje dhe kontroll sigurie 24h, e organizuar me shtëpi luksoze, infrastrukturë moderne, rrugë të gjëra me pjesë përcjellëse, parkingje të mjaftueshme për banorë dhe musafir, hapësira të gjelbruara, hapësira për rekreacion, shëtitore, kopsht të fëmijëve, qendra tregtare dhe shumë elemente tjera për një ambient të rehatshëm, funksional dhe të sigurtë.

Materialet e përdorura janë të gjitha të kualitetit të lartë, me çertifikata të dëshmuara në kohë.

Lagja Swiss Village ofron 4 lloje të shtëpive për të plotësuar nevojat e familjeve të ndryshme ku dëshira dhe ëndrra e secilit anëtarë realizohet.





Swiss Village



TIPI 1 - Sipërfaqe **212.6m²** / parcela **330m²**

TIPI 2 - Sipërfaqe **236m²** / parcela **370m²**

TIPI 3 - Sipërfaqe **276.56m²** / parcela **458m²**

TIPI 4 - Sipërfaqe **167.5m²** / parcela **253m²**

Qerdhja

Qendra Tregtare

Hapsirë për rekreacion



TIPI 1

Baza e Përdhesës



Baza e Katit



TIPI 1 - Sipërfaqe 212.6m² / parcela 330m²

Përdhesa

1. Qendrimi Ditorë	23.30 m ²
2. Kuzhina	8.90 m ²
3. Tryezaria	11.70 m ²
4. Korridor	7.30 m ²
5. Banjo	4.80 m ²
6. Dhomë e Fjetjes	14.80 m ²
7. Erëmbrojtësi	5.00 m ²
8. Depo	4.90 m ²

Kati

9. Dhomë e Fjetjes	15.80 m ²
10. Garderoba	4.40 m ²
11. Banjo	5.40 m ²
12. Dhomë e Fjetjes	18.00 m ²
13. Dhomë e Fjetjes	15.40 m ²
14. Banjo	7.10 m ²
15. Shkallet & Korridor	18.50 m ²
16. Utiliti	2.80 m ²
17. Ballkon	6.85 m ²



TIPI 2

Baza e Përdhesës

Baza e Katit



TIPI 2 - Sipërfaqe 236m² / parcela 370m²

Përdhesa

1. Qendrimi Ditorë	27.54 m ²
2. Kuzhina	8.32 m ²
3. Tryezaria	13.27 m ²
4. Korridor	8.65 m ²
5. Banjo	3.84 m ²
6. Erëmbrojtësi	5.36 m ²
7. Depo	4.46 m ²
8. Garazha	19.76 m ²

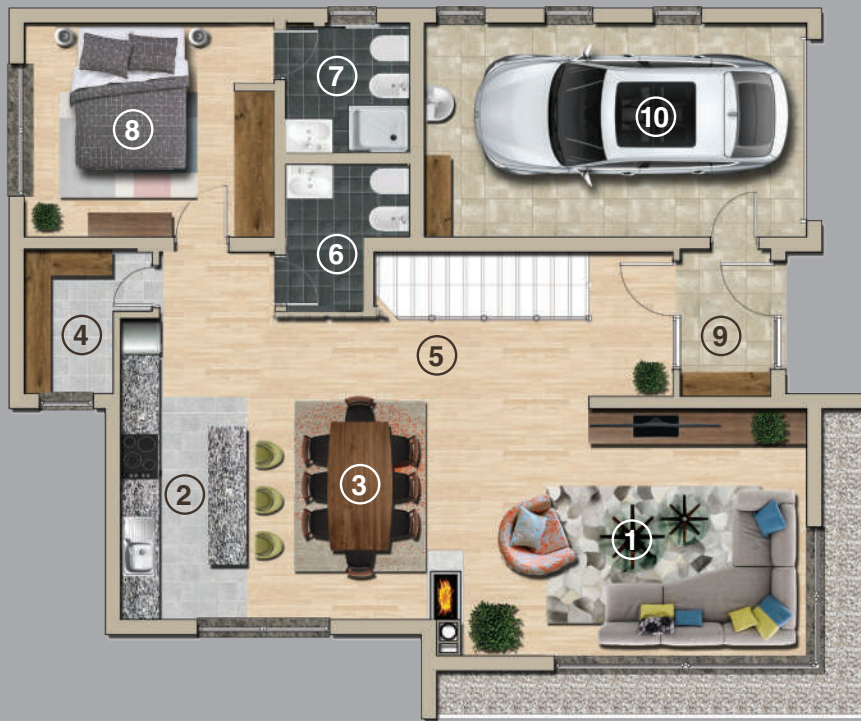
Kati

9. Dhomë e Fjetjes	19.56m ²
10. Ballkoni	5.34m ²
11. Banjo	5.66m ²
12. Dhoma e Gjumit	17.16m ²
13. Dhoma e Gjumit	16.03m ²
14. Dhoma e Gjumit	15.19m ²
15. Banjo	6.24m ²
16. Utiliti	3.82m ²
17. Koridori	10.80m ²



TIPI 3

Baza e Përdhesës



Baza e Katit



TIPI 3 - Sipërfaqe 276.56m² / parcela 458m²

Përdhesa

1. Qendrimi Ditorë	25.72 m ²
2. Kuzhina	10.49 m ²
3. Tryezaria	11.66 m ²
4. Depo	4.22 m ²
5. Shkallët dhe Korridori	19.03 m ²
6. Wc	2.62 m ²
7. Banjo	4.41 m ²
8. Dhomë e Fjetjes	14.56 m ²
9. Erëmbrojtësi	3.68 m ²
10. Garazha	22.54 m ²

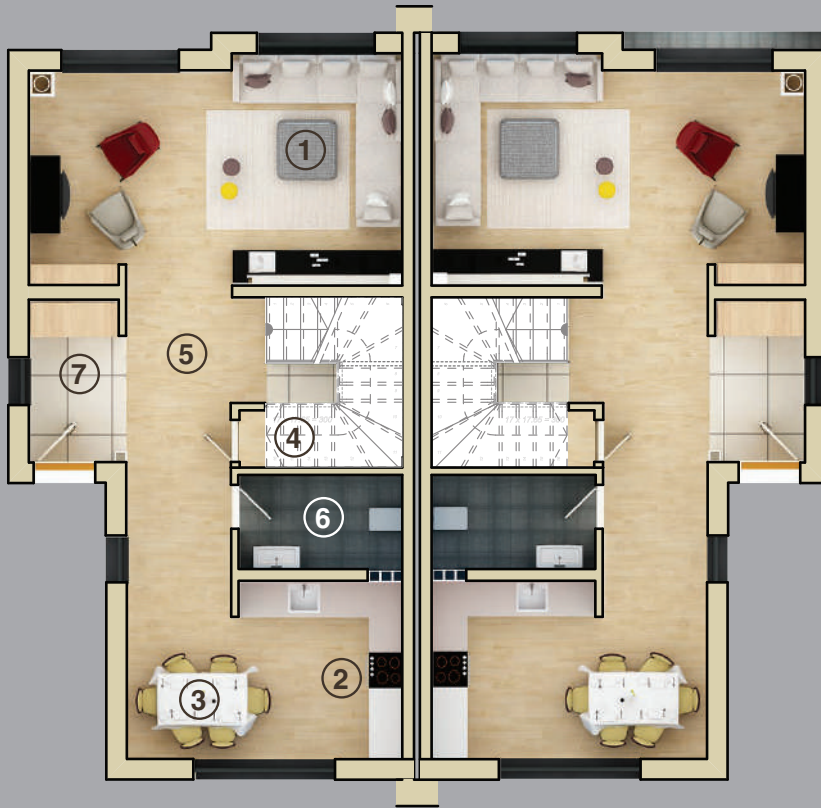
Kati

11. Galeria	24.66 m ²
12. Dhomë e Fjetjes	17.93 m ²
13. Garderoba	3.93 m ²
14. Banjo	6.33m ²
15. Dhomë e Fjetjes	17.93m ²
16. Dhomë e Fjetjes	17.93m ²
17. Banjo	6.49m ²
18. Shkallët dhe Korridori	24.02 m ²

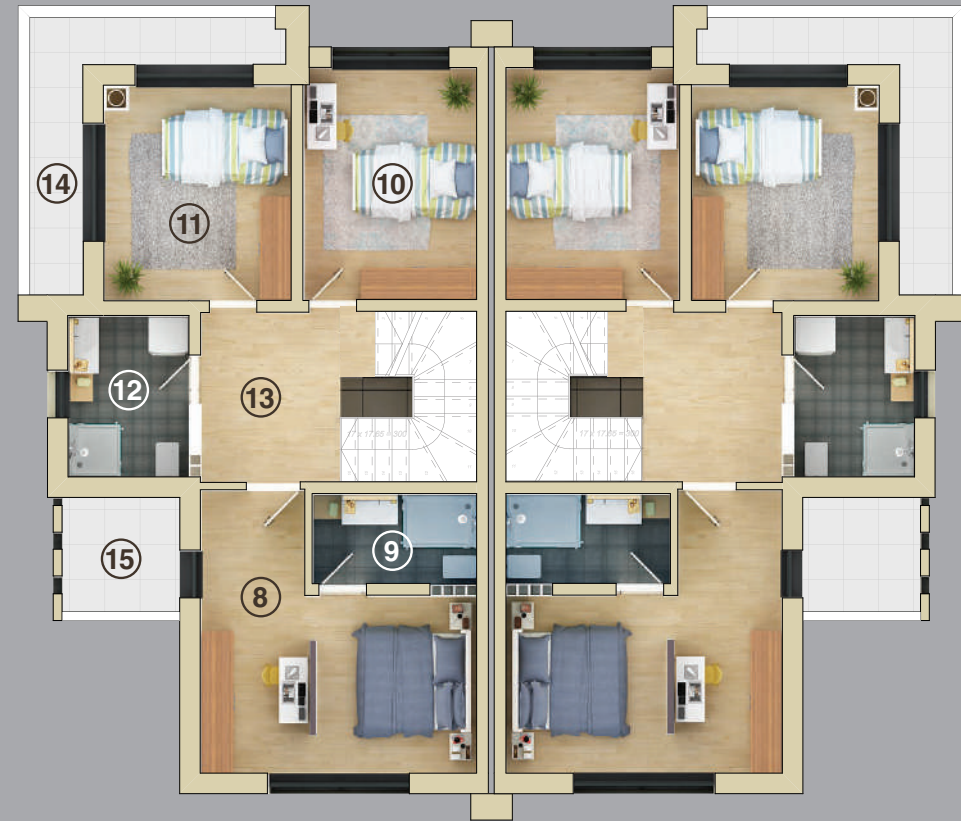


TIPI 4

Baza e Përdhesës



Baza e Katit



TIPI 4 - Sipërfaqe 167.5m² / parcela 253m²

Përdhesa

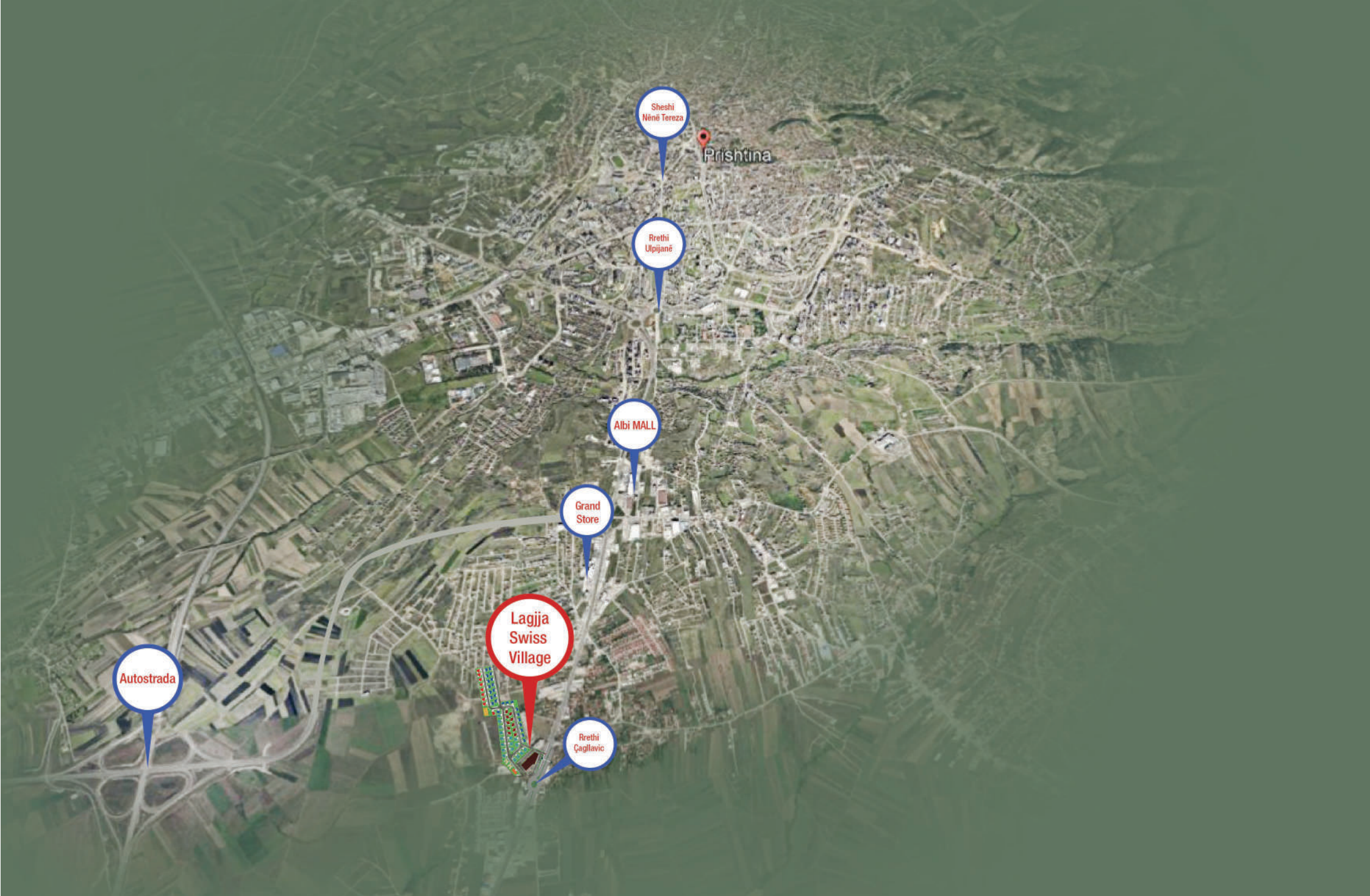
1. Qendrimi Ditorë	23.82 m ²
2. Kuzhina	3.08 m ²
3. Tryezaria	12.50 m ²
4. Depo	3.56 m ²
5. Shkallët dhe Korridori	13.02 m ²
6. Banjo	4.46 m ²
7. Erëmbrojtësi	4.42 m ²

Kati

8. Dhomë e Fjetjes	17.73 m ²
9. Banjo	4.24 m ²
10. Dhomë e Fjetjes	11.50 m ²
11. Dhomë e Fjetjes	11.46 m ²
12. Banjo	5.64 m ²
13. Shkallët dhe Korridori	14.02 m ²
14. Ballkoni	7.70 m ²
15. Ballkoni	4.47 m ²







Lokacioni Swiss Village



Lagjja Swiss Village - Çagllavicë

Tel: +383 (0)45 691 000

+383 (0)49 878 723

+383 (0)49 661 061

e-mail: info@agullimi-a.com

www.agullimi-a.com



/agullimi



/agullimi