



Kompleksi Afartist-Banesor  
**DARDANIA**

[WWW.AGULLIMI-A.COM](http://WWW.AGULLIMI-A.COM)

**Agullimi & B3 Group**

## 20 VITE PËRVOJË

*Gjakovë 2021,*

Të dashur lexues,

Për të mos bërë kompromis në cilësi, kërkohet përvojë shumëvjeqare në fushën e ndërtimit. Ne kemi përfunduar me sukses shumë projekte madhështore të ndërtimit të lartë në qytete të ndryshme të Zvicrës dhe të Kosovës. Çdo banesë dhe lokal afarist ndërtohet me kujdes dhe përkushtim të vecantë deri në detajet më të vogla për të plotësuar nevojat familjare apo biznesore të klientëve tanë. Nga përzgjedhja e lokacionit, planifikimi i projektit, ndërtimit deri te shitjet dhe administrimi gjithmonë me fokus tek cilësia.

Agullimi & B3 Group



PËR NJË CILËSI MË TË  
LARTË TË JETESËS.



**DARDANIA** mbresëlënëse nuk lë asgjë për të dëshiruar dhe ofron një përvojë të gjerë dhe të rehatshme të jetesës:

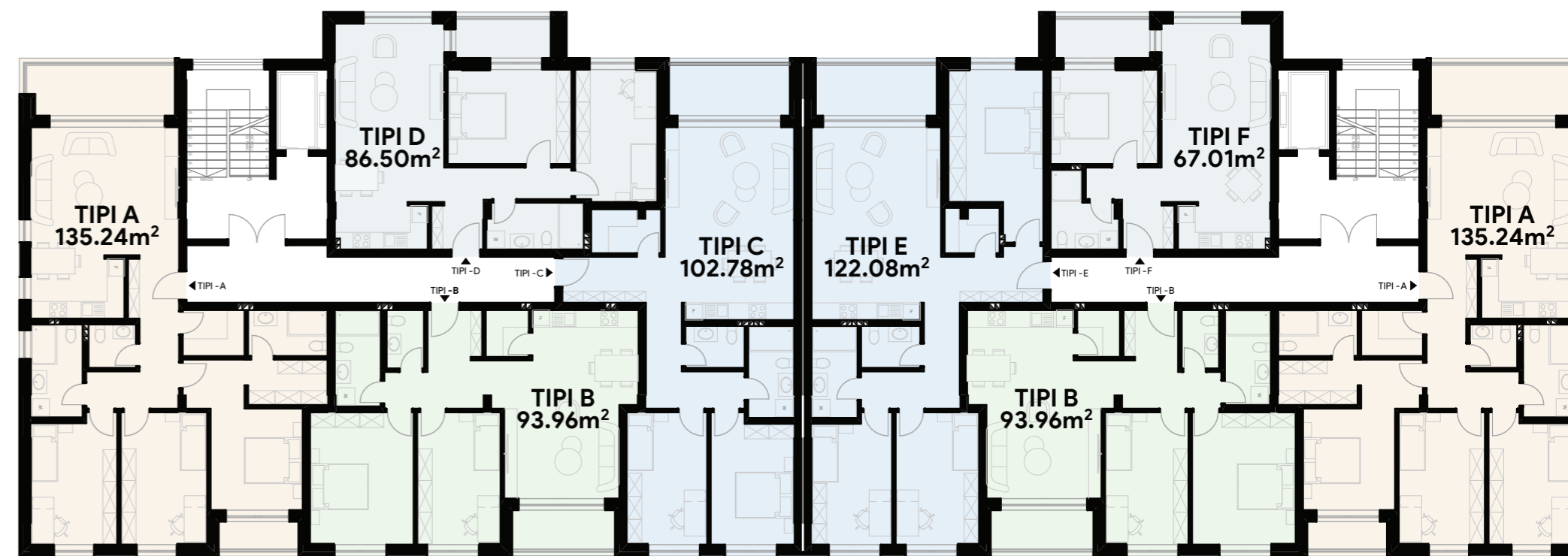
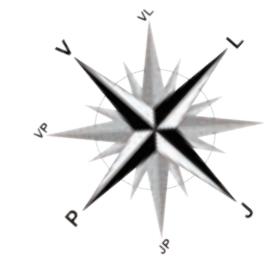
Me një hapësirë banimi 5,895.92m<sup>2</sup> dhe hapësirë gjelbërimi 436.95m<sup>2</sup> ku do të ketë hapësirë të mjaftueshme për shumë aktivitete të ndryshme si parqe për fëmijë, aktivitete sporti dhe relaksimi, po ashtu edhe parkingje për nevojat e banorëve. Në një rreze prej 1 km ka kopshte, shkolla, mjekë dhe dyqane të shumta. restorante dhe bare si dhe Qendra e qytetit arrihen në më pak se 15 minuta në këmbë.





- 2** Lamela
- 48** Apartmente
- 4** Penthouse
- 2** Lokale Afariste
- 36** Garazha
- 36** Depo

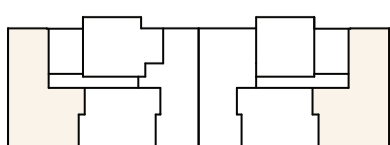
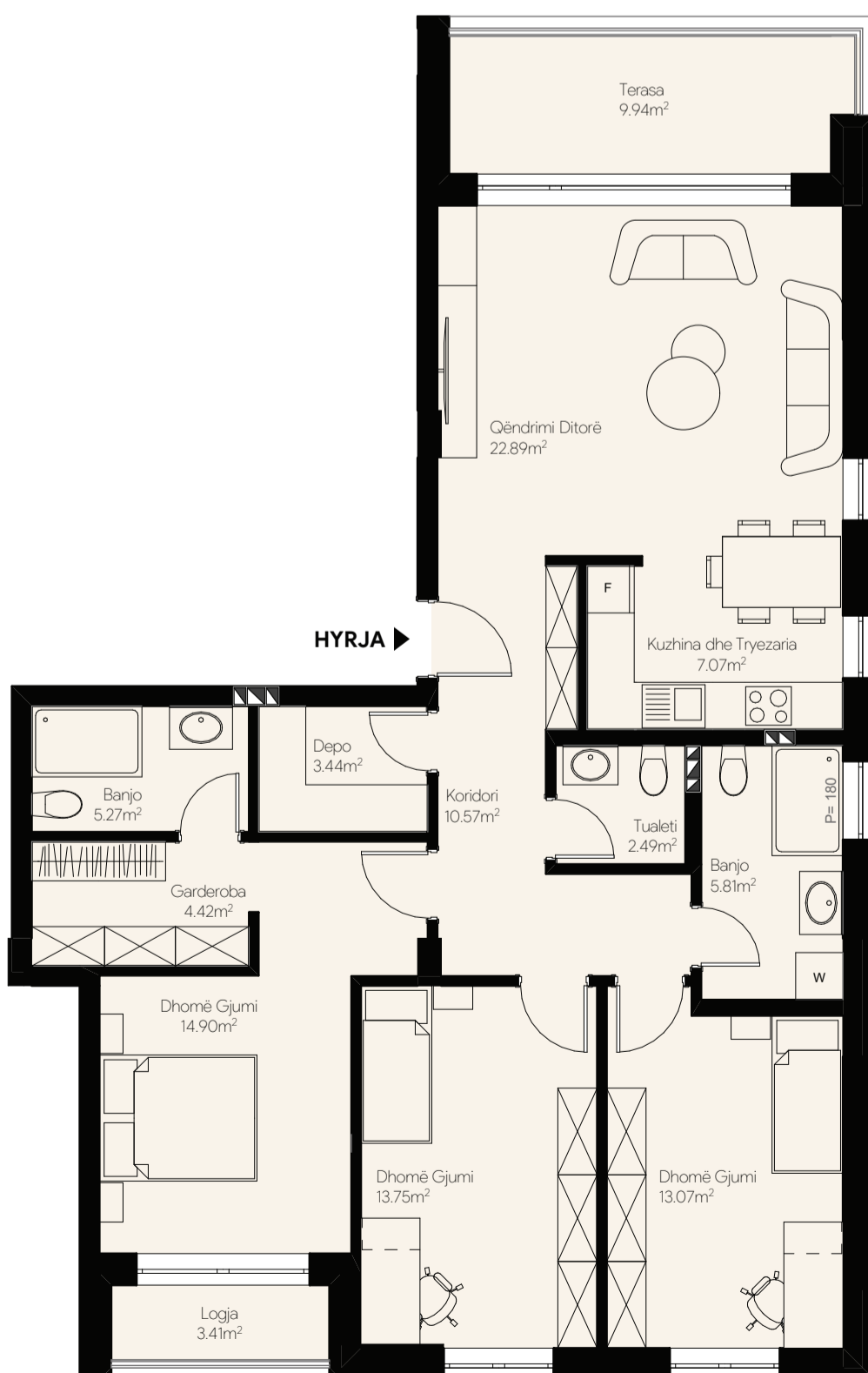
## KATI KARAKTERISTIK



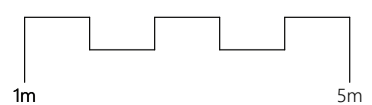
## TIPI A- 135.24 m<sup>2</sup>

### Banesë me 3 dhoma gjumi

Sipërfaqja :	135.24 m <sup>2</sup>
Logja:	03.41 m <sup>2</sup>
Terasa:	09.97 m <sup>2</sup>
Qëndrimi ditor:	22.89 m <sup>2</sup>



Perpjese 1:50



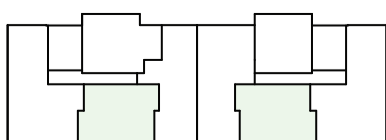
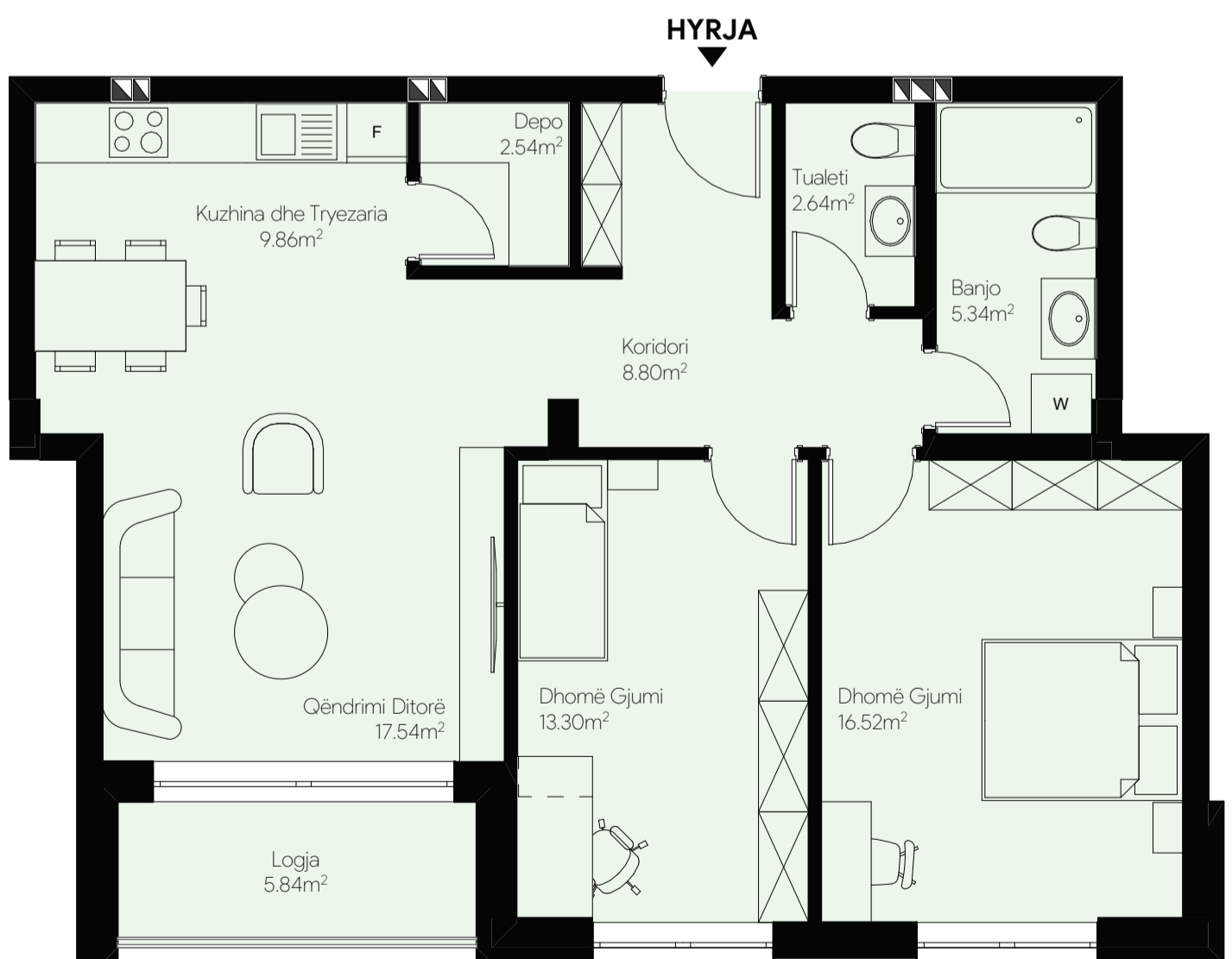
## TIPI B- 93.96 m<sup>2</sup>

Banesë me 2 dhoma gjumi

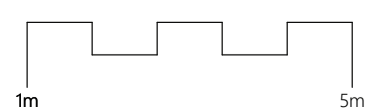
Sipërfaqja : 93.96 m<sup>2</sup>

Logja: 05.84 m<sup>2</sup>

Qëndrimi ditor: 17.54 m<sup>2</sup>



Perpjese 1:50





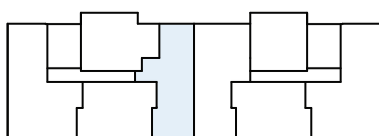
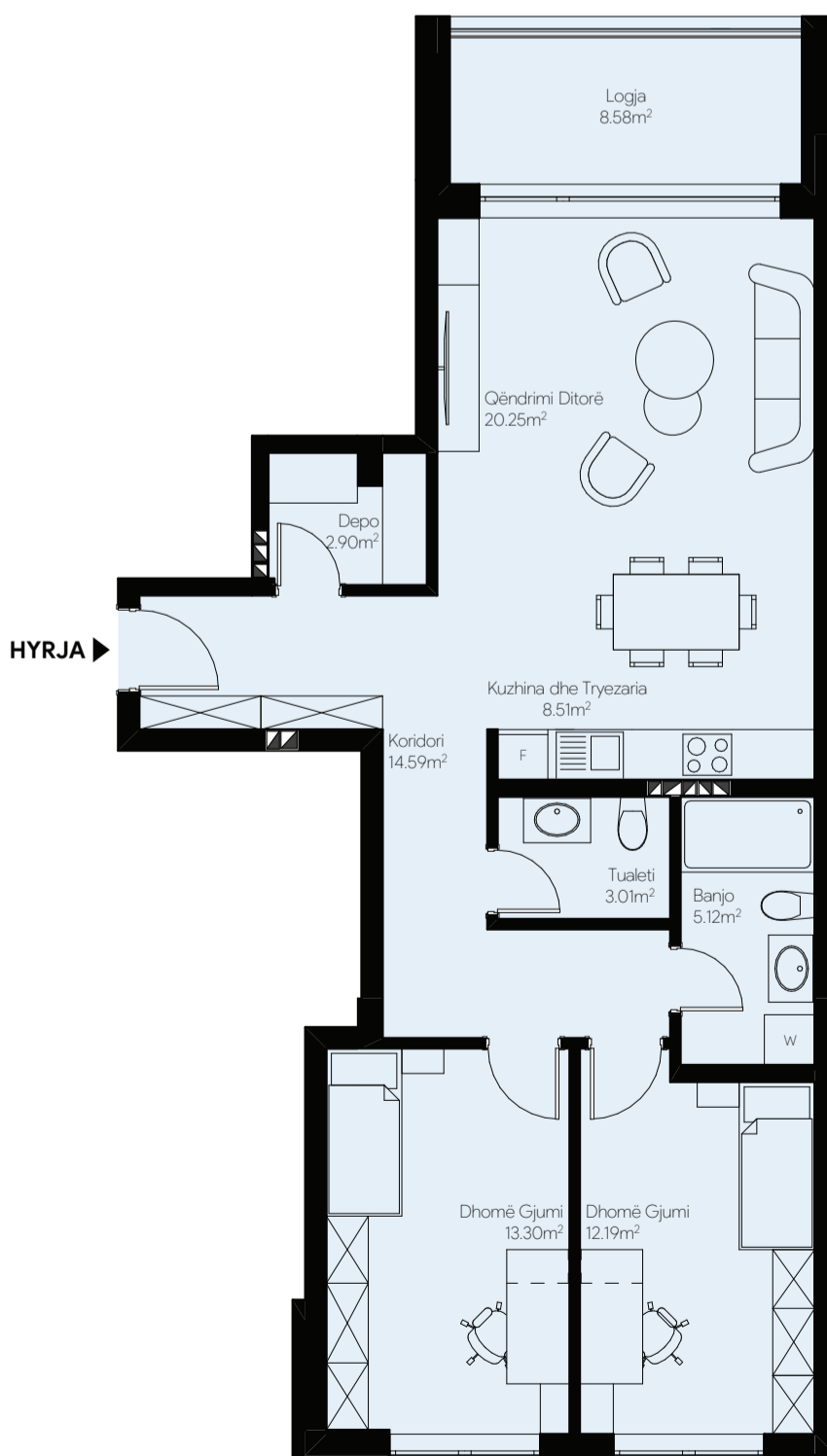
## TIPI C- 102.78 m<sup>2</sup>

Banesë me 2 dhoma gjumi

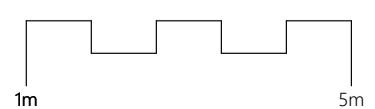
Sipërfaqja : 102.78 m<sup>2</sup>

Logja: 08.58 m<sup>2</sup>

Qëndrimi ditor: 20.25 m<sup>2</sup>



Perpjese 1:50



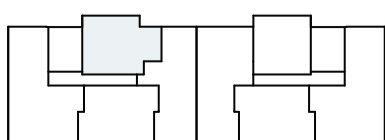
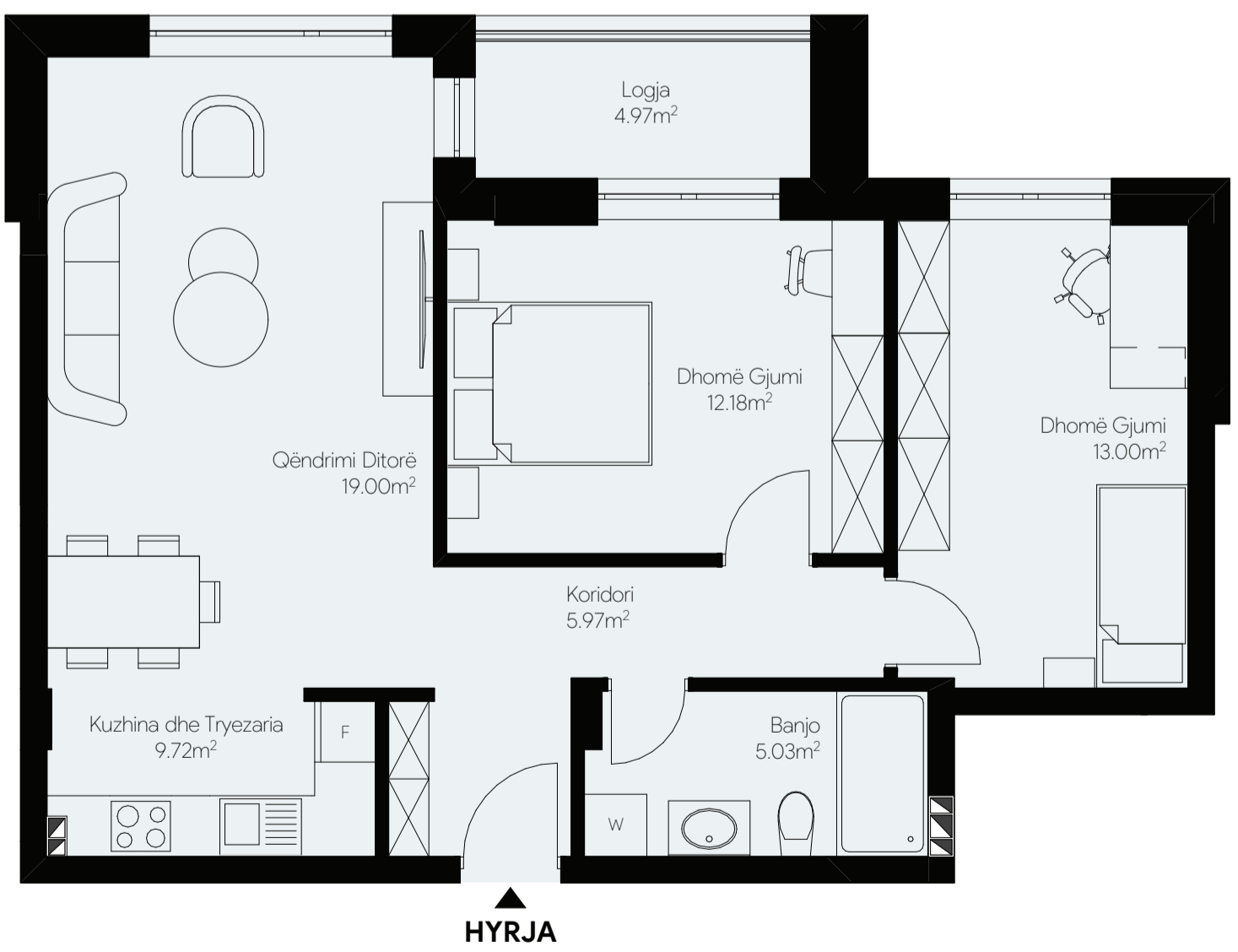
## TIPI D- 86.50 m<sup>2</sup>

### Banesë me 2 dhoma gjumi

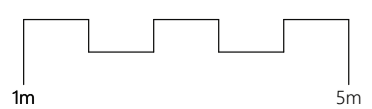
Sipërfaqja : 86.50 m<sup>2</sup>

Logja: 04.97 m<sup>2</sup>

Qëndrimi ditor: 19.00 m<sup>2</sup>



Perpjesa 1:50

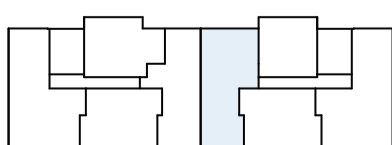
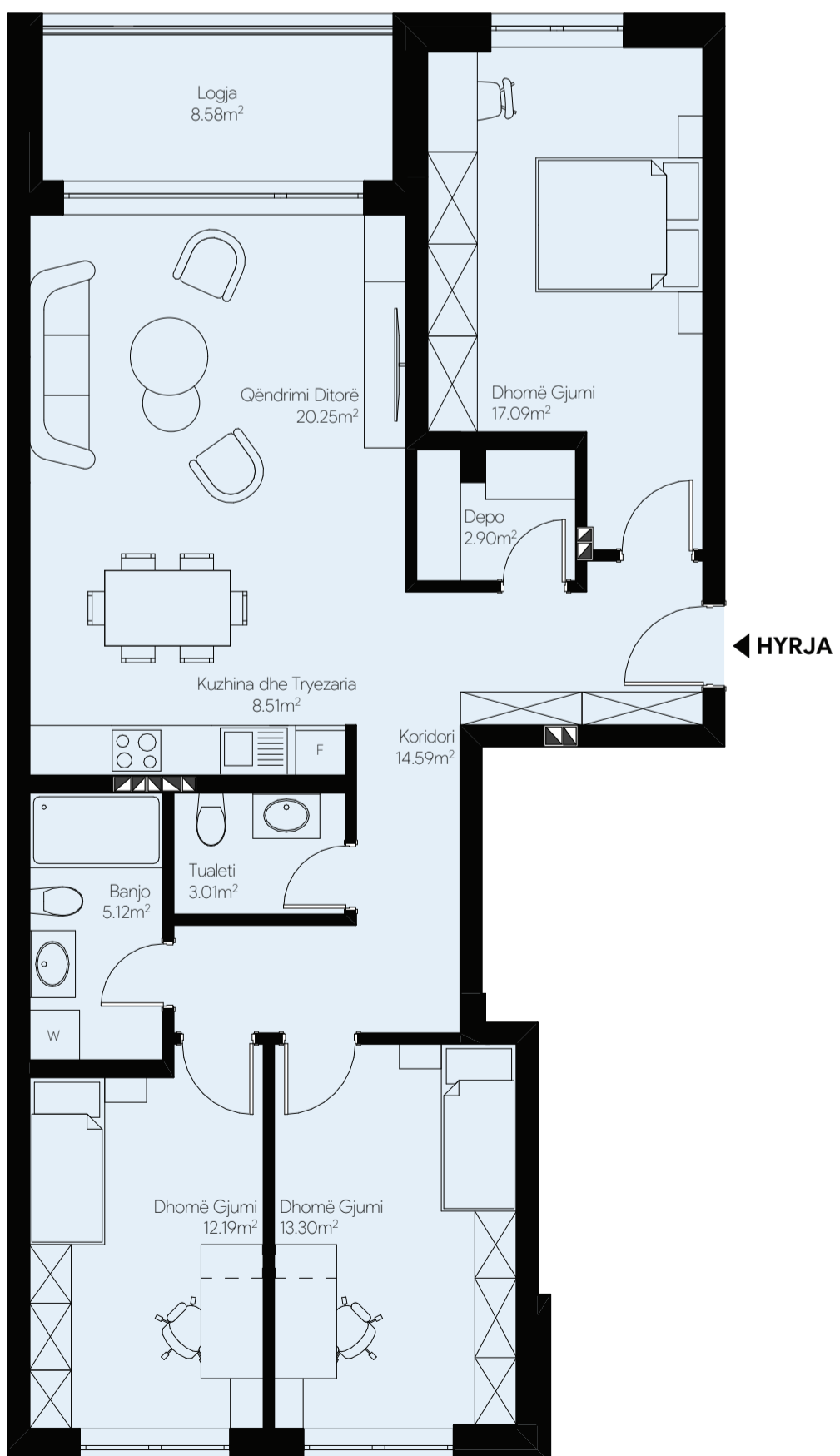




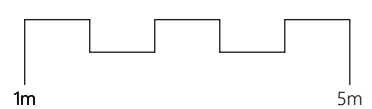
## TIPI E - 122.08 m<sup>2</sup>

### Banesë me 3 dhoma gjumi

Sipërfaqja :	122.08 m <sup>2</sup>
Logja:	08.58 m <sup>2</sup>
Terasa:	06.75 m <sup>2</sup>
Qëndrimi ditor:	20.25 m <sup>2</sup>



Perpjesa 1:50



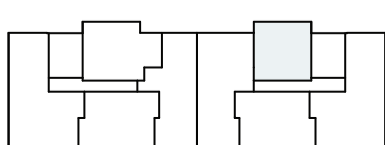
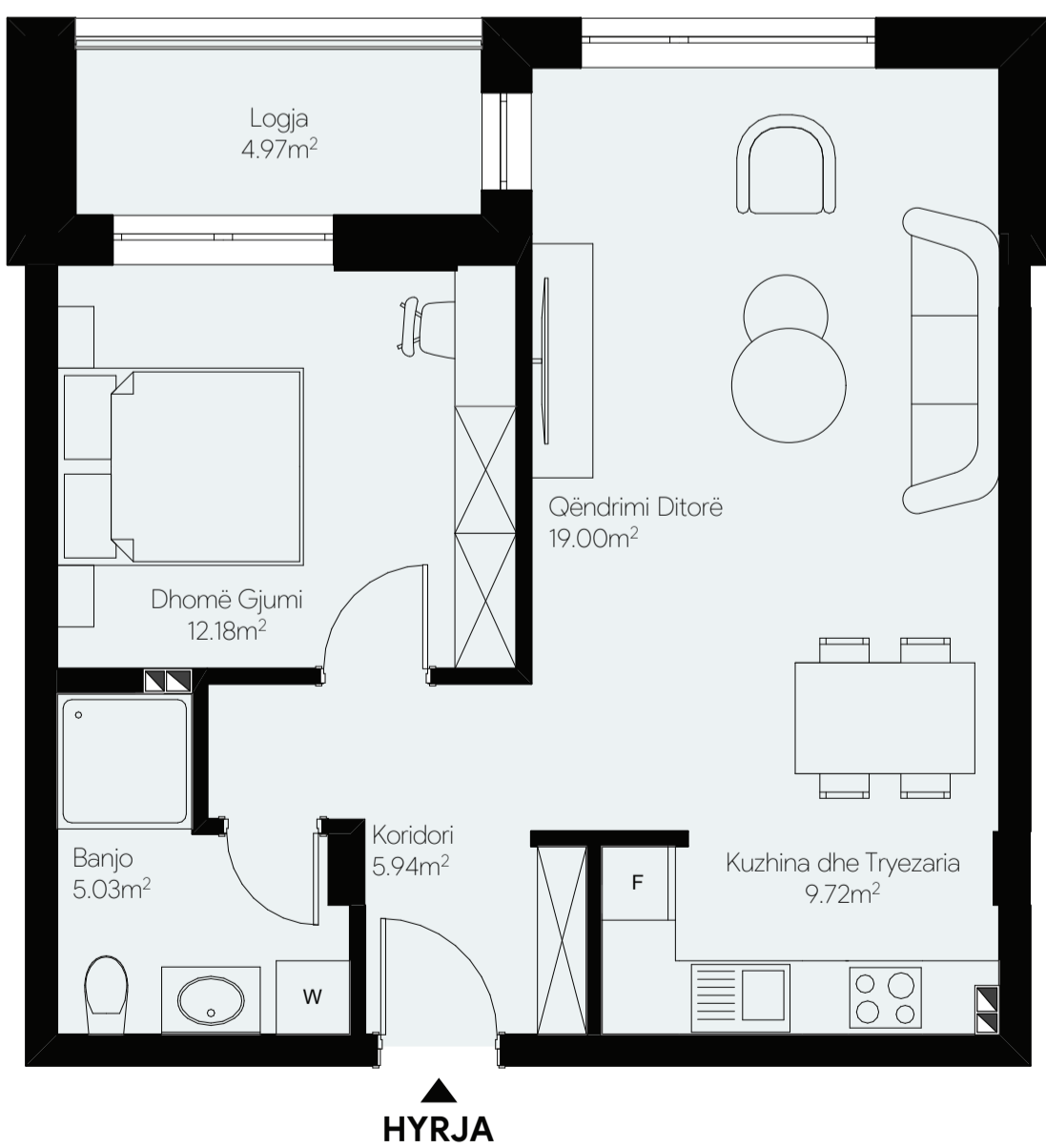
## TIPI F - 67.01 m<sup>2</sup>

### Banesë me 1 dhomë gjumi

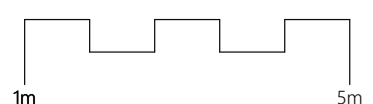
Sipërfaqja : 67.01 m<sup>2</sup>

Logja: 4.97 m<sup>2</sup>

Qëndrimi ditor: 19.00 m<sup>2</sup>

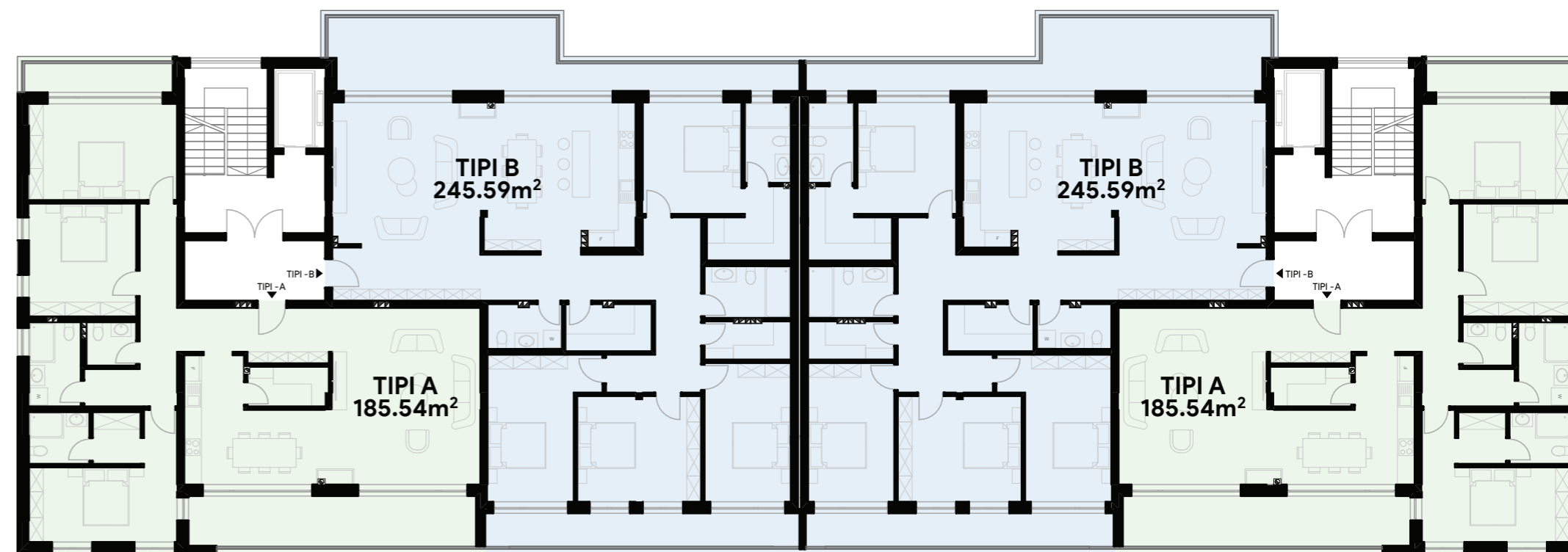
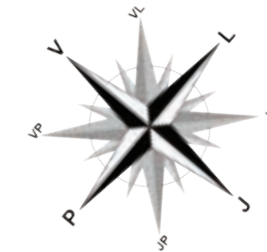


Perpjese 1:50



PENTHOUSE

KULMI I SHFRYTËZUESHËM

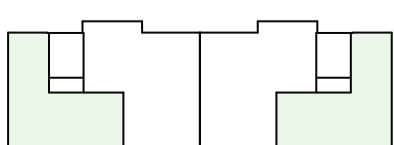




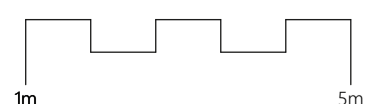
## PENTHOUSE A- 185.54 m<sup>2</sup>

Penthouse me 3 dhoma gjumi

Sipërfaqja :	185.54 m <sup>2</sup>
Logja:	20.60 m <sup>2</sup>
Terasa:	06.75 m <sup>2</sup>
Qëndrimi ditor:	31.67 m <sup>2</sup>



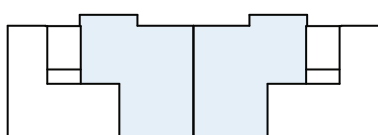
Perpjese 1:50



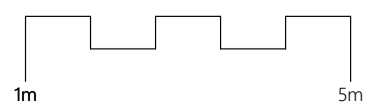
## PENTHOUSE B- 245.59 m<sup>2</sup>

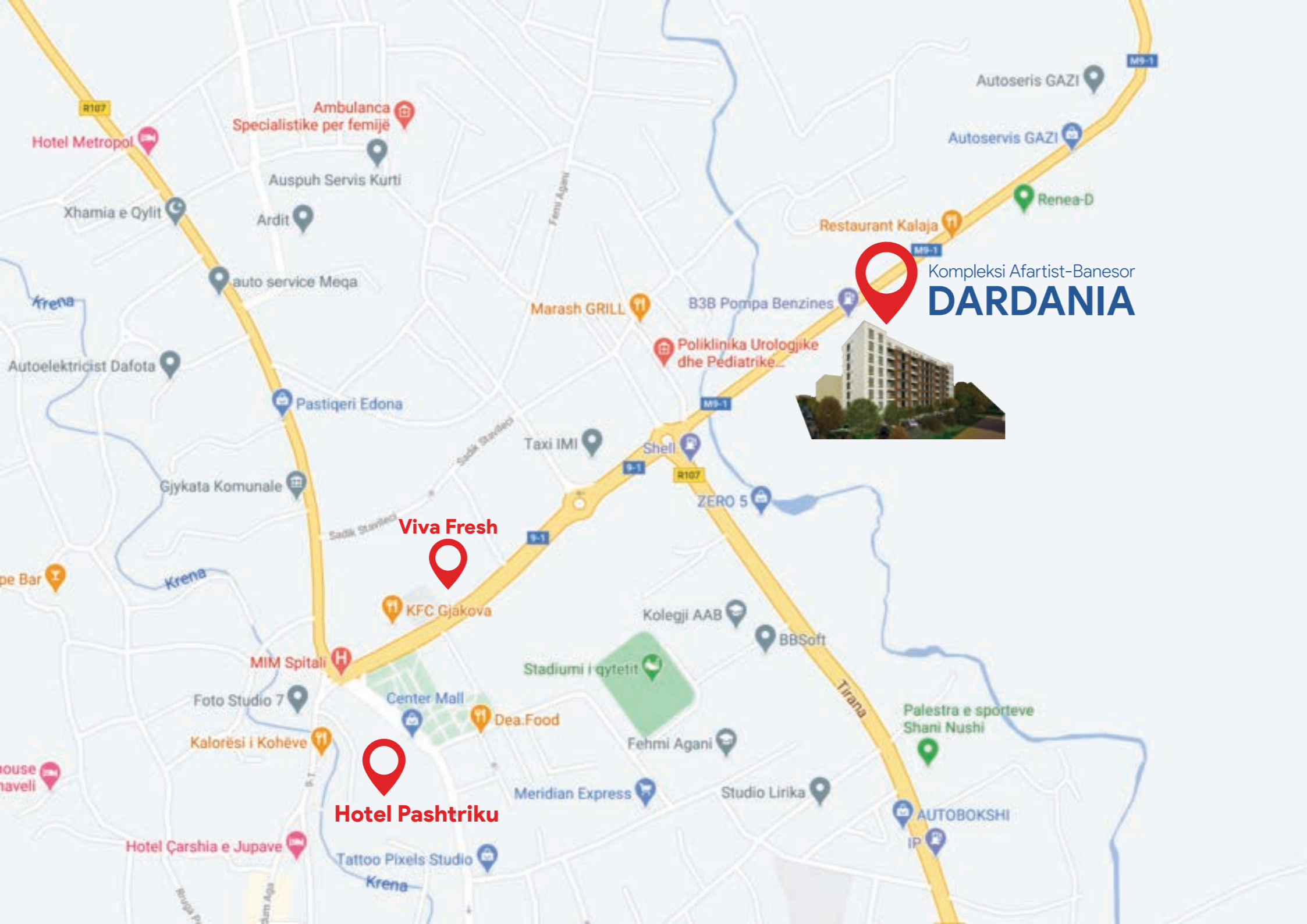
Penthouse me 4 dhoma gjumi

Sipërfaqja : 245.59 m<sup>2</sup>  
Terasa: 32.60 m<sup>2</sup>  
Logja: 15.44 m<sup>2</sup>  
Qëndrimi ditor: 36.35 m<sup>2</sup>



Perpjesa 1:50





Për informata dhe takime:



**Ing. Behar Gashi**  
Udhëheqës ekzekutiv  
+383 (0) 45 691 000



**Fitim Haxhija**  
+41 (0) 79 733 33 36  
viber, whatsapp