

PUHIZA 3

KOMPLEKSI BANESOR AFARIST

WWW.AGULLIMI-A.COM





20 VITE PËRVOJË

Prishtinë 2020,

Të dashur lexues,

Për të mos bërë kompromis në cilësi, kërkohet përvojë shumëvjeqare në fushën e ndërtimit.

Agullimi-a ka përfunduar me sukses shumë projekte madhështore të ndërtimit të lartë në qytete të ndryshme të Zvicrës dhe të Kosovës. Çdo banesë dhe lokal afarist ndërtohet me kujdes dhe përkushtim të vecantë deri në detajët më të vogla për të plotësuar nevojat familjare apo biznesore të klientëve tanë. Nga përzgjedhja e lokacionit, planifikimi i projektit, ndërtimit deri te shitjet dhe adminstrimi gjithmonë me fokus tek cilësia.

PUHIZA 3 - një projekt modern, me cilësi të lartë, në një vend të shkëlqyeshëm na bën krenar dhe na siguron një të ardhme premtuese.

ZEQIR HAXHIJA

Kryeshefi Ekzekutiv / CEO

PËR NJË CILËSI MË TË
LARTË TË JETESËS.



PUHIZA 3 mbresëlënëse nuk lë asgjë për të dëshiruar dhe ofron një përvojë të gjerë dhe të rehatshme të jetesës:

Me një lartësi prej 730 metra mbi nivelin e detit, jo vetëm që garanton një pamje panoramike nga banesa, por edhe rreth **30% ajër më të pastër** se në zonat e tjera të Prishtinës.

Në një rreze prej 1 km ka kopshte, shkolla (Shkolla fillore Iliria, 2min), mjekë dhe dyqane të shumta. Rruga B e mirënjohur për restorante dhe bare si dhe Qendra e qytetit ose Parku i qytetit arrihen në më pak se 10 minuta në këmbë.



- 5** Lamela
- 180** Apartmente
- 12** Penthouse
- 18** Lokale Afariste
- 243** Garazha
- 207** Depo



130.7 m²

Banesë me 3 dhoma gjumi / Etazhiteti 2B+P+8

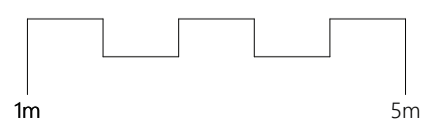
Sipërfaqja : 130.7 m²

Logja: 10.34 m²

Ndërtesa: Lamela 3 / Kati 3 / Banesa nr.5



Perpjesa 1:50



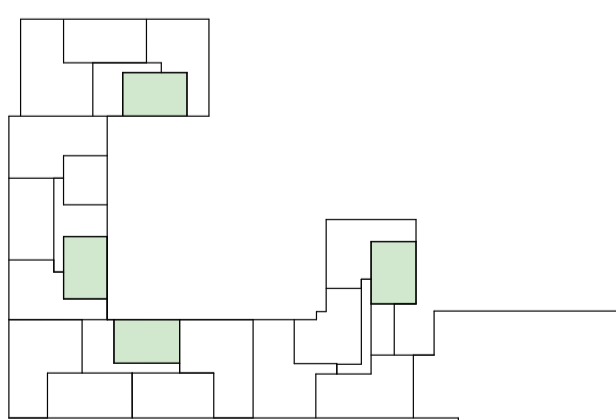
63.2 m²

Banesë me 1 dhomë gjumi / Etazhiteti 2B+P+12

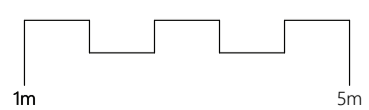
Sipërfaqja : 63.2 m²

Logja: 03.7 m²

Ndërtesa: Lamela 1 / Kati 3,4,6,9,10 / Banesa nr.4
Lamela 2 / Kati 2,3,4,5 / Banesa nr.1
Lamela 3 / Kati 3 / Banesa nr.1
Lamela 4 / Kati 1,3,4,5,6 / Banesa nr.5



Perpjese 1:50



97.2 m²

Banesë me 2 dhoma gjumi / Etazhiteti B+S+P+12

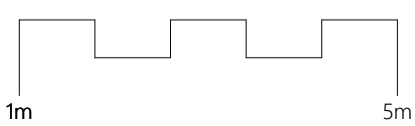
Sipërfaqja : 97.2 m²

Logja: 03.6 m²

Ndërtesa: Lamela 1, Perdhesa, Kati 1,2,3,4,6,8,9,10 / Banesa nr.3
Lamela 2, Kati 1,2,3,5 / Banesa nr.2



Perpjesa 1:50



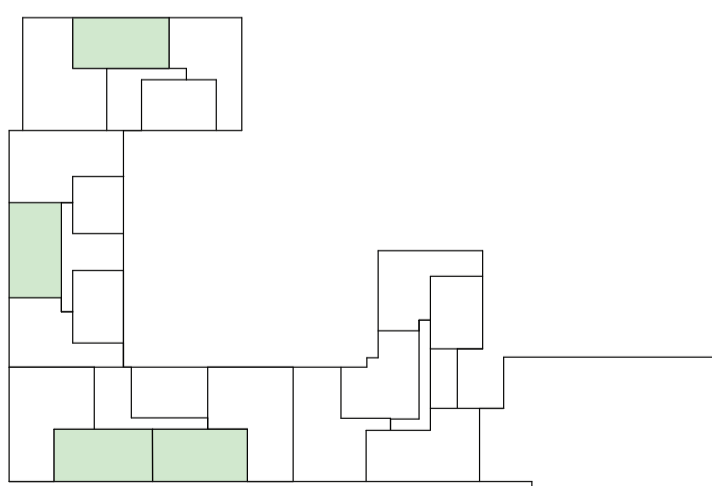
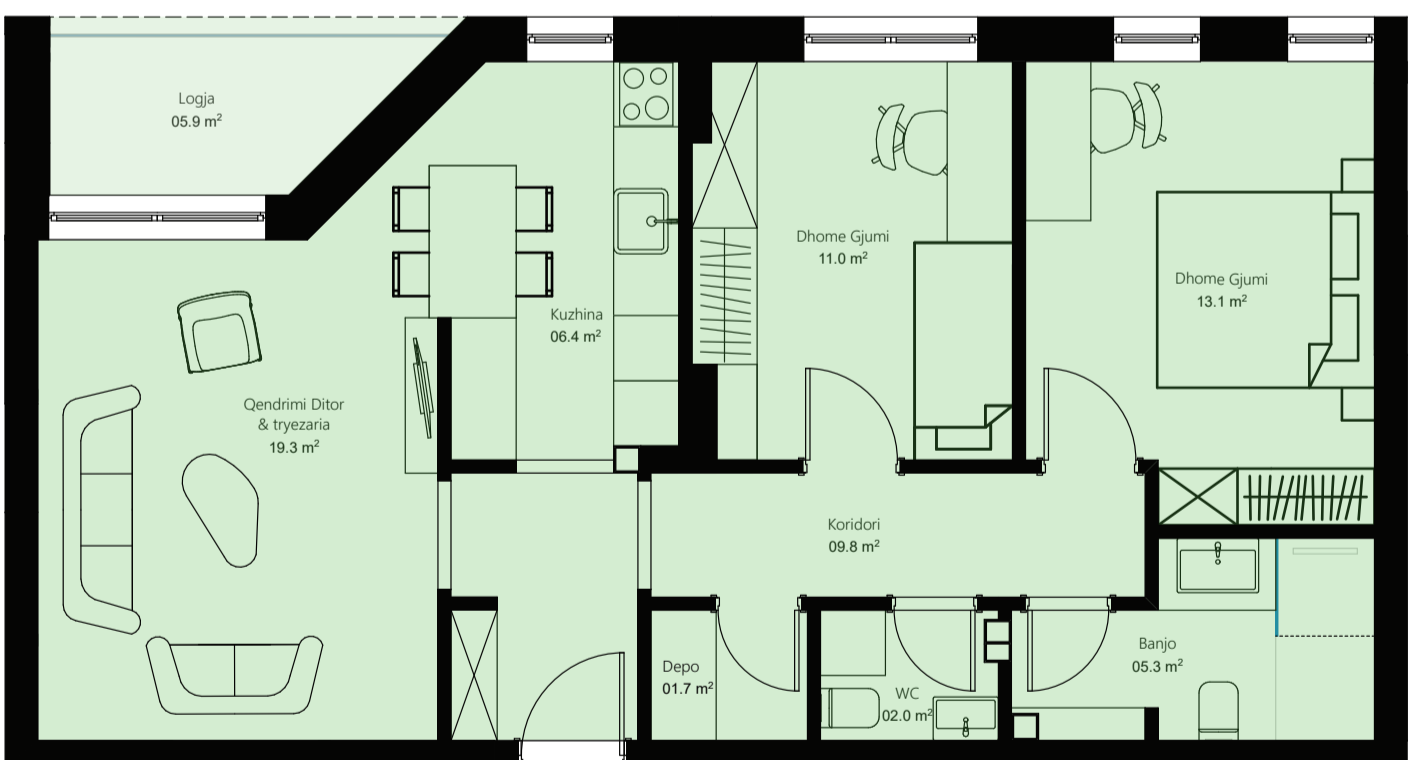
84.6 m²

Banesë me 2 dhoma gjumi / Etazhiteti 2B+P+12

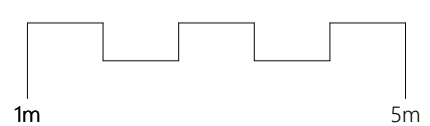
Sipërfaqja : 84.6 m²

Logja: 05.9 m²

Ndërtesa: Lamela 1 / Kati 4 / Banesa nr.2
Lamela 3 / Kati 3,4 / Banesa nr.4,3



Perpjesa 1:50



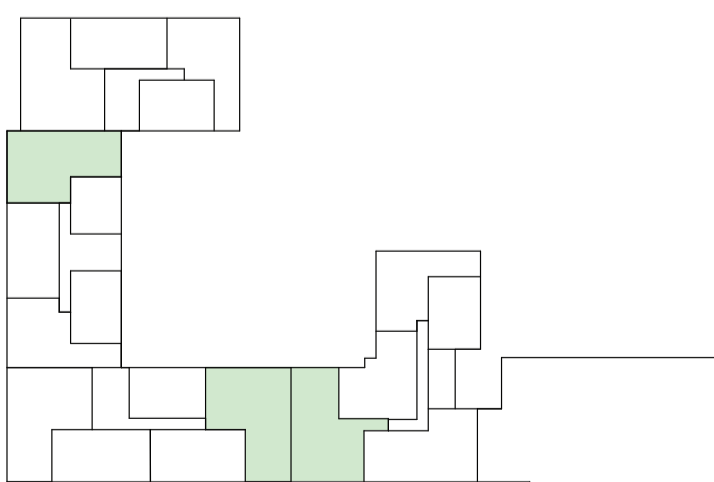
117.7 m²

Banesë me 3 dhoma gjumi / Etazhiteti 2B+P+10

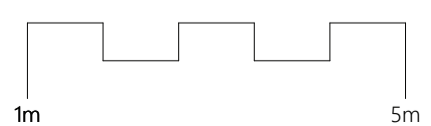
Sipërfaqja : 117.7 m²

Logja: 07.1 m²

Ndërtesa: Lamela 2 / Kati 4 / Banesa nr.4



Perpjesa 1:50



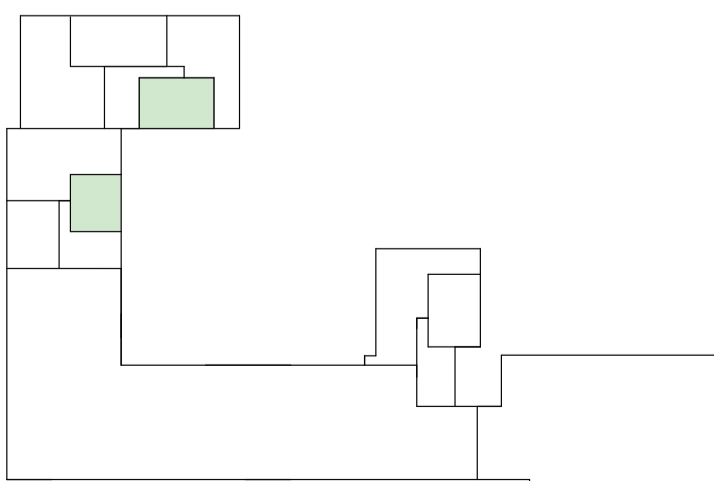
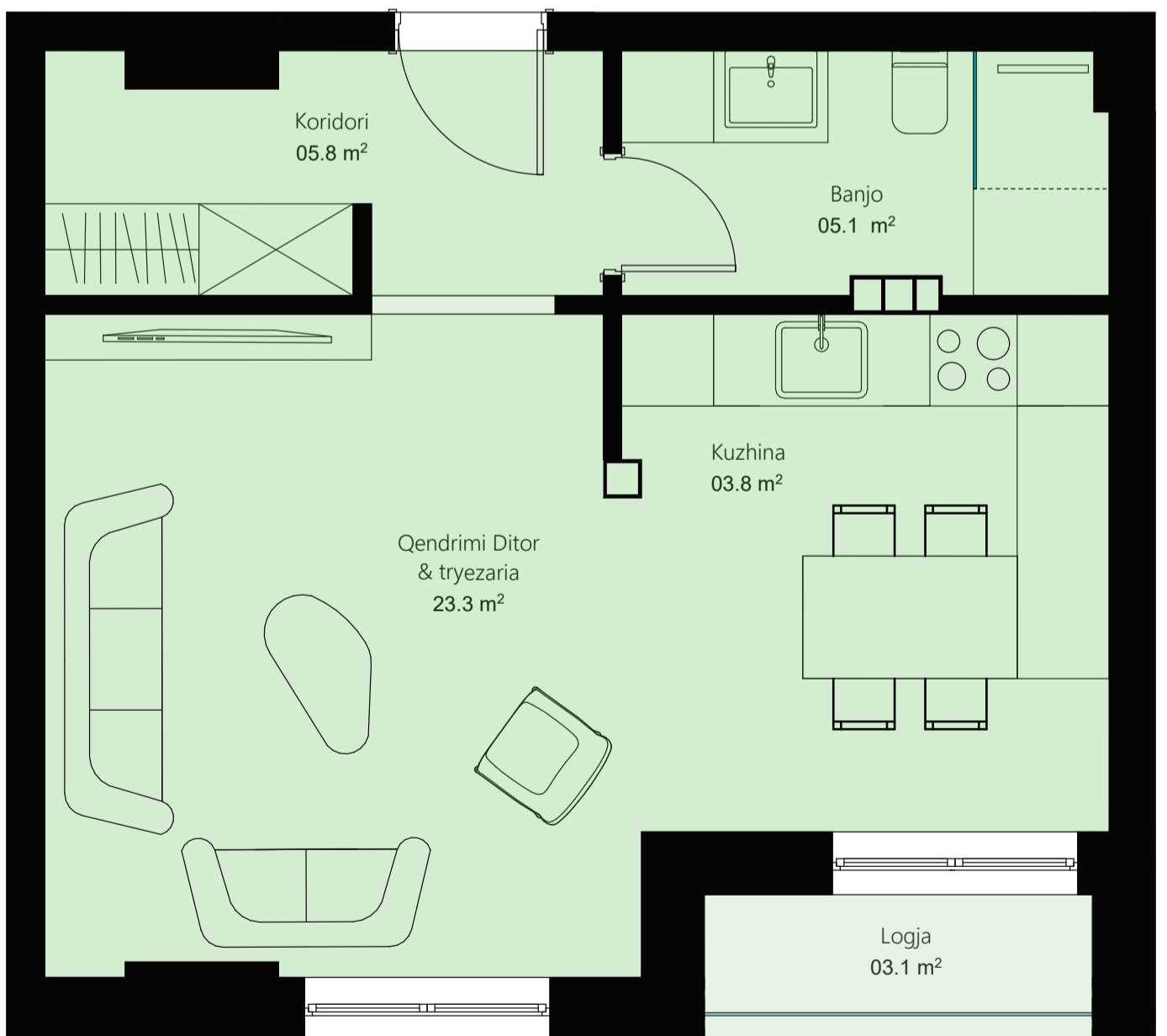
47.8 m²

Garsonier / Etazhiteti B+S+P+12

Sipërfaqja : 47.8 m²

Logja: 03.1 m²

Ndërtesa: Lamela 1 / Perdhesa / Banesa nr.4



Perpjese 1:50

1m 5m

129.6 m²

Penthouse me 3 dhoma gjumi / Etazhiteti 2B+P+5

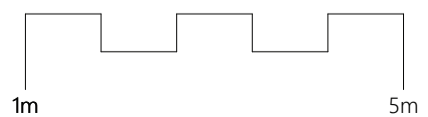
Sipërfaqja : 129.6 m²

Logja: 10.3 m²

Ndërtesa: LAMELA 3 / Kati 5 / Penthouse nr.4



Perpjese 1:50



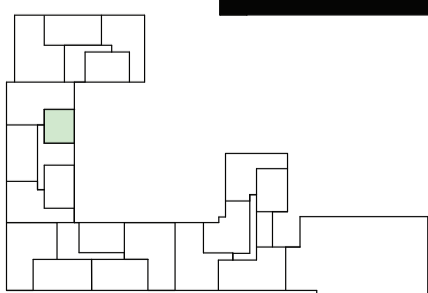
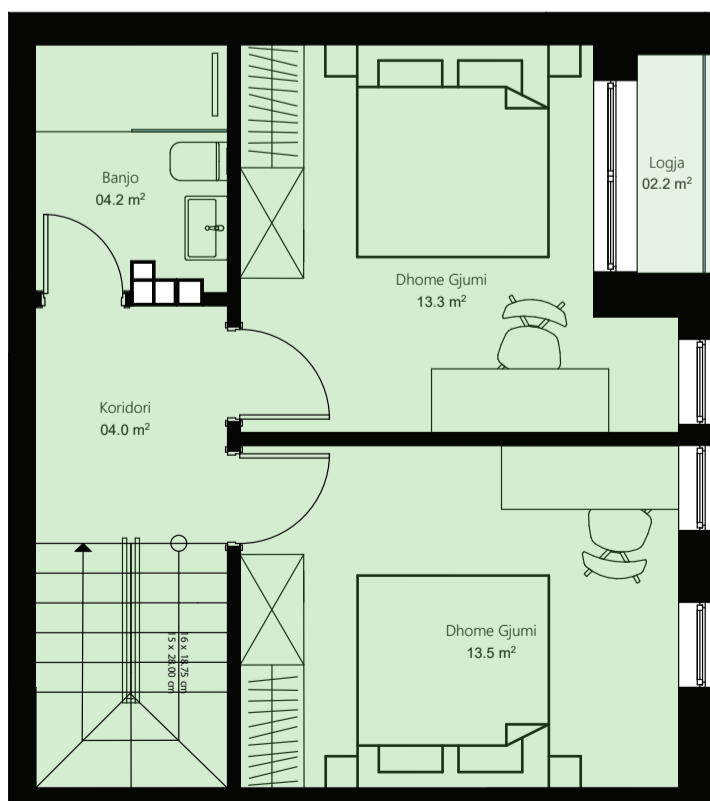
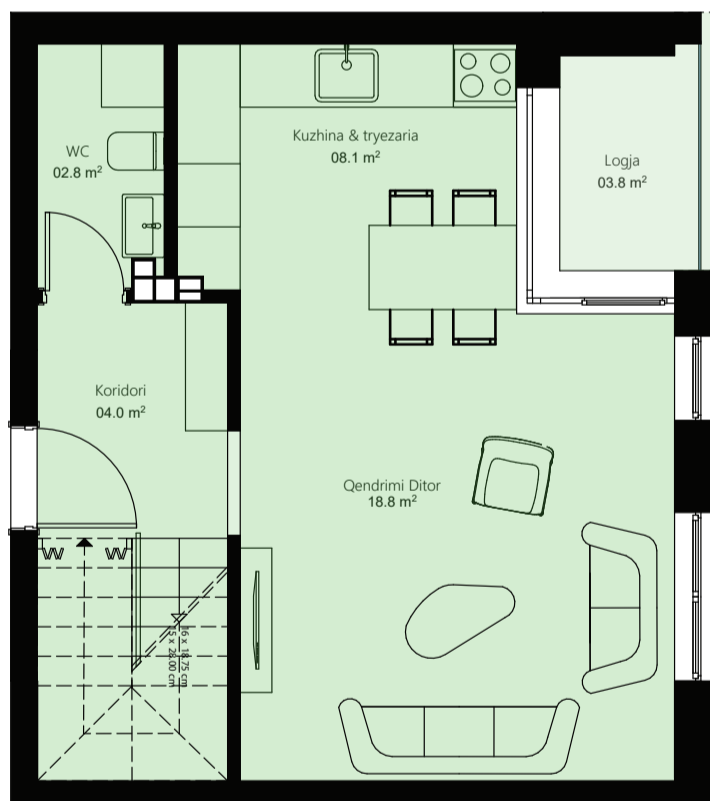
96.2 m²

Duplex me 2 dhoma gjumi / Etazhiteti 2B+P+10

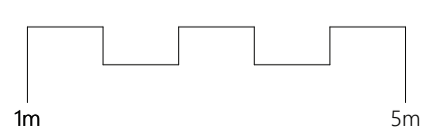
Sipërfaqja : 96.2 m²

Logja: 06.2 m²

Ndërtesa: Lamela 2 / Kati 3-4 / Duplexi nr.5



Perpjesa 1:50





DISA NGA PARTNERËT TANË





Për informata dhe takime:



Ing. Behar Gashi
Udhëheqës ekzekutiv
+383 (0) 45 691 000



Fitim Haxhija
+41 (0) 79 733 33 36
viber, whatsapp